

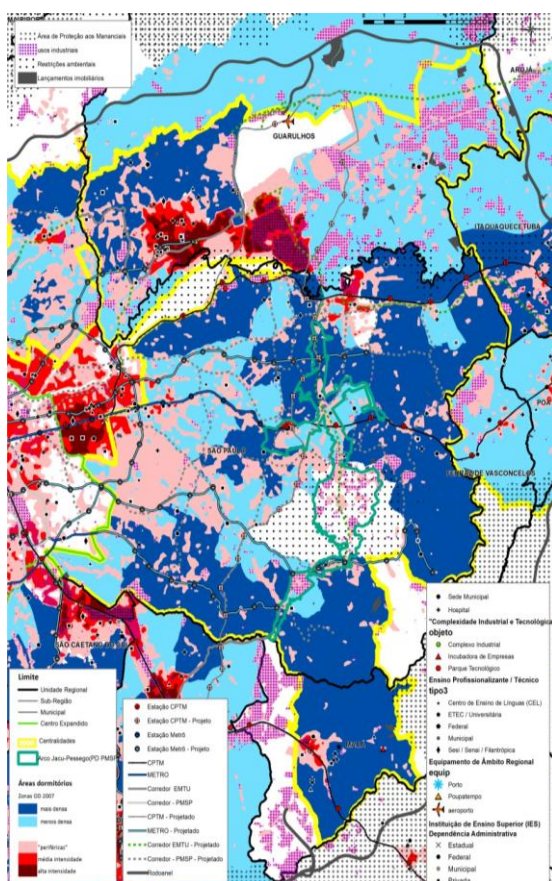
Reunião do Grupo de Trabalho de Instrumentos Subgrupo – Rede de Centralidades

Data: 29/11/17

Participantes: consultar lista de presença

Aspectos discutidos durante a reunião:

- 1) Como a reunião contou também com a presença de representantes dos municípios envolvidos na região denominada Leste 1, foi inicialmente apresentado o trabalho feito pelo GT até o momento.
- 2) Analisou-se o perímetro proposto pelo GT - delimitado em verde no mapa abaixo:

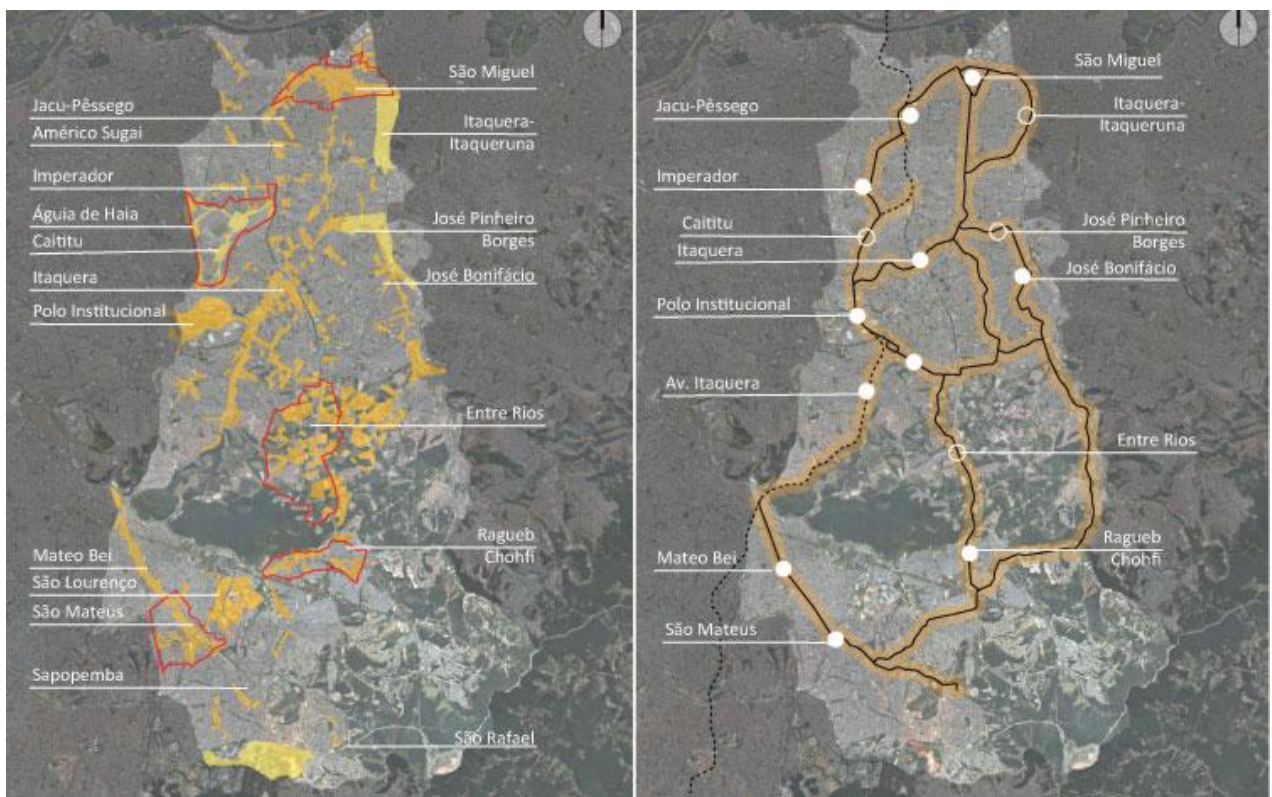


- 3) Discussão sobre a antiga Operação Urbana Consorciada Jacú-Pêssego que está no PDE da capital como Perímetro de Incentivo ao Desenvolvimento Econômico.
- 4) Segundo Denise da PMSP, a Lei 15931/13 estabeleceu isenção de IPTU, ISS e ITBI para empresas que se instalarem entorno do Sistema Viário Jacu-Pesego.
- 5) Na área do mapa também foram implantados equipamentos, como o Estádio da Copa em Itaquera e aprovada Lei 16495/16 de Melhoramentos Viários para implantação de corredores de ônibus na região.

- 6) Identificou-se a necessidade de ter acesso aos planos da STM para alinhar seus projetos com os que serão previstos no PDUI. O PDUI pode ser um instrumento capaz de priorizar esses projetos.
- 7) Discussão sobre qual será o papel da Câmara Temática nas Áreas de Interesse Metropolitano. As Câmaras estão aptas a gerir as funções públicas de interesse comum? Seria o melhor ambiente institucional para a articulação e gestão dessas demandas?

Encaminhamentos:

- 1) Recuperar o desenho do eixo Jacú-Pêssego que passa por Guarulhos, Leste de São Paulo, Santo André e Mauá e comparar com o desenho feito por Jorge Wilhelm elaborado entre 2012 a 2014 por encomenda da SMDU da Prefeitura de SP. Na imagem abaixo:



- 2) Agendar as próximas reuniões com as outras duas regiões.
- 3) Após a definição das quatro áreas de Centralidades Sugeridas deverá ser feita uma reunião de fechamento com todos os municípios para apresentação e discussão final das centralidades propostas.
- 4) Segundo Denise, precisa ser levantado com a SPTrans o estado atual dos projetos e o que falta ser implantado, principalmente em função da previsão de finalização das obras do Rodoanel que deve alterar as características do tráfego no eixo Jacú.
- 5) Definição do perímetro da centralidade sugerida deve ser modificada para contemplar os seguintes aspectos:
 - Estabelecer o entorno do eixo da Jacú/Pêssego como área a ser intensificada. Tomar como base o PDE do município de São Paulo.

- Perímetro previsto no PDE deve estar contido no perímetro desta Centralidade sugerida.
- Prolongar a partir da Jacú/Pêssego para fazer ligação com a centralidade de Guarulhos. Terminar no CECAP.
- Para definir o eixo Guarulhos/Mauá deve se usar como base a operação urbana antiga mais os parâmetros usados na definição de Centralidades
- Ver interesse ambiental com coord. Meio Ambiente da APA Parque do Carmo.
- Pactuar a prioridade de execução das ligações perimetrais para estabelecer uma conexão ente as centralidades existentes e as propostas, formando assim uma rede.