

Venha participar do planejamento para o desenvolvimento da **Região Metropolitana de Sorocaba**



Você sabe o que é o **PDUI**?

É o Plano de Desenvolvimento Urbano Integrado da Região Metropolitana de Sorocaba, o já conhecido **PDUI** da **RMS**.

Cidadania metropolitana



Prazer, eu sou Maria,
CIDADÃ METROPOLITANA.



Moro em
Itu



trabalho
em Sorocaba



e estudo
em Tatuí



Mas não sou a única, não. Aqui na Região Metropolitana de Sorocaba, a gente está sempre circulando entre uma cidade e outra. Seja para trabalhar, estudar, namorar, passear, ir a eventos, fechar negócios ou buscar serviços especializados. Esses deslocamentos geram impactos positivos, como a movimentação do comércio e do setor de serviços, por exemplo, como também podem ocasionar reflexos negativos, como o aumento do trânsito, problemas com transportes coletivos, moradia e outros.

Problema de um, problema de todos

Maria é uma dos dois milhões de habitantes da Região Metropolitana de Sorocaba. Com 27 municípios, a região destaca-se pela intensa e diversificada atividade econômica, com produção industrial altamente desenvolvida, potencial turístico e produção agrícola relevante para o Estado de São Paulo. Mas também enfrenta dificuldades para resolver problemas relacionados à saúde, segurança, mobilidade, meio ambiente, coleta e destinação do lixo, abastecimento de água, desenvolvimento urbano e econômico dos municípios. Estes problemas mesmo tendo origem em uma cidade podem acabar afetando outros municípios e os cidadãos que moram na região. Por isso, para solucioná-los, é preciso que haja envolvimento de todos os municípios.



A força da consciência metropolitana

Se vivemos na mesma Região Metropolitana e temos problemas comuns, por que não tentarmos uma solução **CONJUNTA**?

Juntos somos mais fortes.



A vontade que move Maria pode ser chamada de Consciência Metropolitana. Não podemos buscar soluções para problemas comuns de maneira isolada. Por isso, estamos elaborando o Plano de Desenvolvimento Urbano Integrado da Região Metropolitana de Sorocaba. Trata-se de iniciativa do Conselho de Desenvolvimento da RMS (CDRMS) com apoio da Empresa Paulista de Planejamento Metropolitano (Emplasa). As atividades começaram em 2016 e prosseguem em 2017 com o trabalho conjunto entre prefeituras, Governo do Estado e sociedade civil.

O que é o PDUI-RMS?



Tenho uma dúvida: meu município acaba de elaborar um Plano Diretor com diretrizes para orientar seu desenvolvimento. Como devo proceder?

O Conselho de Desenvolvimento da RMS é formado por representantes do Estado de São Paulo e prefeitos dos 27 municípios.

O PDUI resultará de um processo pactuado entre os poderes públicos municipais, do Estado e da Sociedade Civil

O Plano Diretor Municipal é um instrumento de planejamento de ações para o desenvolvimento do município e ocorre em escala municipal.

Já o PDUI é um plano em escala regional, que visa orientar o desenvolvimento da região, por meio de ações conjuntas entre Estado e municípios. É uma exigência da lei denominada "Estatuto da Metrópole".

Em sua elaboração, o PDUI deve levar em conta os Planos Diretores vigentes na região. Posteriormente, após o PDUI se tornar lei, os municípios deverão compatibilizar seus Planos Diretores nas diretrizes regionais.



PDUI - Plano de Desenvolvimento Urbano Integrado, instrumento legal que estabelece, com base no processo permanente de planejamento, as diretrizes para o desenvolvimento urbano da região.

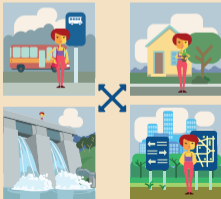
O Plano Diretor Municipal é uma lei que orienta e estabelece regras para o desenvolvimento do território dos municípios brasileiros.

O que será tratado no PDUI-RMS?



Nós, cidadãos metropolitanos, devemos ser ouvidos pelos poderes públicos, pois conhecemos a realidade de nossas cidades e dos municípios vizinhos. Afinal, que temas serão tratados no PDUI?

O transporte metropolitano, o abastecimento de água, o saneamento ambiental e a habitação são exemplos de serviços ou necessidades que ultrapassam as fronteiras municipais e ganham dimensão regional. Por isso, não podem ser resolvidos isoladamente. No PDUI, são chamadas de **FUNÇÕES PÚBLICAS DE INTERESSE COMUM** (FPICs) ou eixos temáticos.



Assim, o PDUI deverá propor projetos estratégicos e ações consideradas prioritárias para a RMS, tendo como principais eixos:



O desenvolvimento urbano e econômico da região e a melhoria dos serviços de saúde e segurança.



A melhoria da mobilidade e do transporte.



A proteção ambiental, a coleta e a destinação final dos resíduos sólidos e o acesso aos serviços de água e esgoto.

O PDUI também deverá definir as diretrizes e dar orientações para organização territorial da região.

Ao final do processo, será implantado um sistema de informação e monitoramento para que os cidadãos metropolitanos possam acompanhar o andamento e a execução do PDUI.

Mobilização da sociedade: como os cidadãos podem participar?

Onde podemos saber mais sobre o PDUI
e quais as formas de participação dos cidadãos metropolitanos?
Para onde enviamos nossas propostas?



Participação pela Internet:

Consulte o site
www.pdui.gov.br/sorocaba para
acessar documentos e estudos
técnicos feitos para a RMS.
Também é possível elaborar
propostas relacionadas aos eixos
do Plano.

A sociedade civil pode e deve participar de todas as audiências públicas.



Participação presencial:

Além de enviar propostas, os cidadãos
metropolitanos também poderão
participar das audiências públicas que
ocorrerão durante o processo. As datas,
horários e locais das audiências serão
divulgados no site
www.pdui.sp.gov.br/sorocaba.

Gostei. Vou contar para todo mundo a novidade.
A participação de todos nesse debate fortalece a cidadania
e ajuda a construir uma **IDENTIDADE METROPOLITANA.**



Elabore sua proposta e contribua
para o desenvolvimento da
Região Metropolitana de Sorocaba

SOMOS TODOS CIDADÃOS METROPOLITANOS!

PDU



PLANO DE DESENVOLVIMENTO URBANO INTEGRADO
REGIÃO METROPOLITANA DE SOROCABA