

PDUI **PLANO DE DESENVOLVIMENTO URBANO INTEGRADO**

REGIÃO METROPOLITANA DE SÃO PAULO



REUNIÃO COMISSÃO TÉCNICA - CONSTRUÇÃO DO PDUI RMSP

Processo de retomada do PDUI RMSP em 2017

CADERNO PRELIMINAR DE PROPOSTAS

1. Princípios e Objetivos
2. Diretrizes
3. Estrutura de governança e sistema de fundos interfederativos
4. Orientações para o ordenamento territorial
5. Propostas Estruturadas

Anexos

- Relatório de Propostas
- Metodologias Utilizadas

CRONOGRAMA

OUTROS ASSUNTOS

Retomada do PDUI RMSP

Recomposição das Instâncias do PDUI RMSP

Reuniões Realizadas em 2017

Sub-regionais

Sudoeste – Consulti
Leste – Condemat
Sudeste – Cons. ABC
Norte – Cimbaju
Oeste – Cioeste
São Paulo

Setoriais

Habitação
Recursos Hídricos
Meio Ambiente
Transportes
Mineração
Câmara T. de Riscos
Des. Urbano (PMSP)

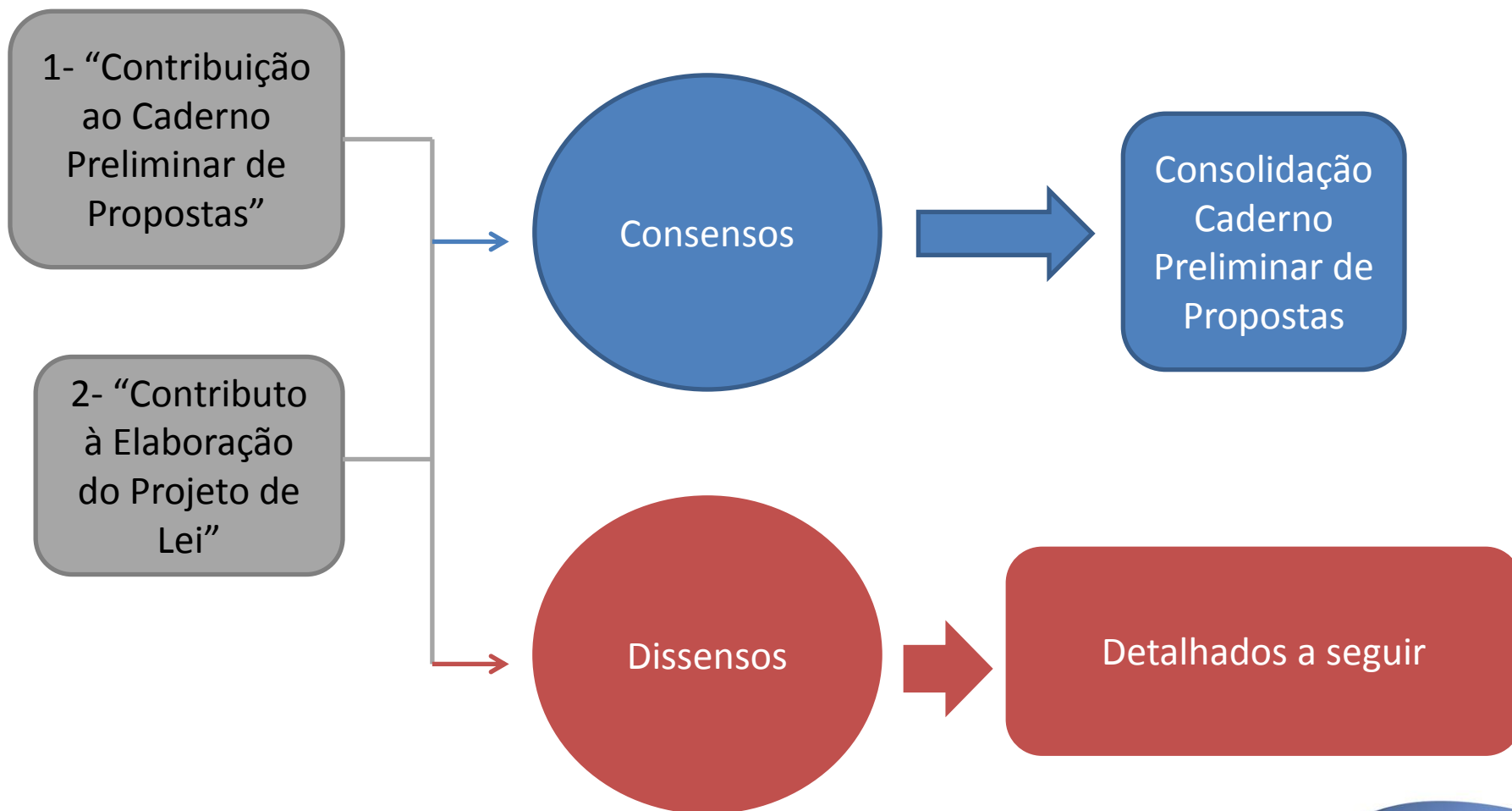
Objetivos

Contextualização do PDUI RMSP com novas gestões municipais

Consolidação do Caderno Preliminar de Propostas

Refinamento de temas específicos (Exemplo: Alinhamento PDUI – PDPAs)

Caderno Preliminar De Propostas



Caderno Preliminar de Propostas

• Princípios

- compartilhamento de decisões e responsabilidade
- Prevalência do interesse comum sobre o local

• Objetivos

Tornar a metrópole mais igualitária e justa

Alterar o modelo de Governança existente

Caderno Preliminar de Propostas

• Diretrizes

Macrodiretrizes de atuação no território:

- de consolidação das leis vigentes;
- de eliminação de conflitos entre as legislações

- Diretrizes para alterar o modelo de governança existente;
- Diretrizes incidentes somente sobre áreas estratégicas

Caderno Preliminar de Propostas

- Governança

- Fundos com caráter de suporte financeiro
- Sistemas de Gestão e Monitoramento como instrumento

- Alterar o modelo de governança existente

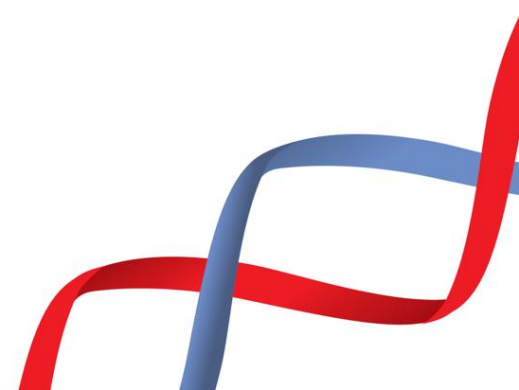
Caderno Preliminar de Propostas

Foi definido em última reunião da Comissão Técnica que a governança da RMSP e a gestão do PDUI serão tratadas em dois processos distintos.

Na versão consolidada do Caderno Preliminar de Propostas:

Governança da Estrutura Institucional da RMSP segundo a Lei Complementar nº 1139 de 2011

Acompanhamento e Gestão do PDUI



Caderno Preliminar de Propostas

Macrozoneamento

- Reforçar as legislações ambientais existentes;
- Orientar/limitar a expansão urbana

- Definir áreas de atuação interfederativa;
- Restrito às Áreas estratégicas

Ordenamento Territorial

Macrozonas

Preservação Ambiental

Contenção da Urbanização

Consolidação da Urbanização

Diversificação e Adensamento

Estratégias para Ação Metropolitana

Sistema de Parques e Áreas Protegidas

Enfrentamento da Precariedade Urbana e Habitacional

Rede de Centralidades

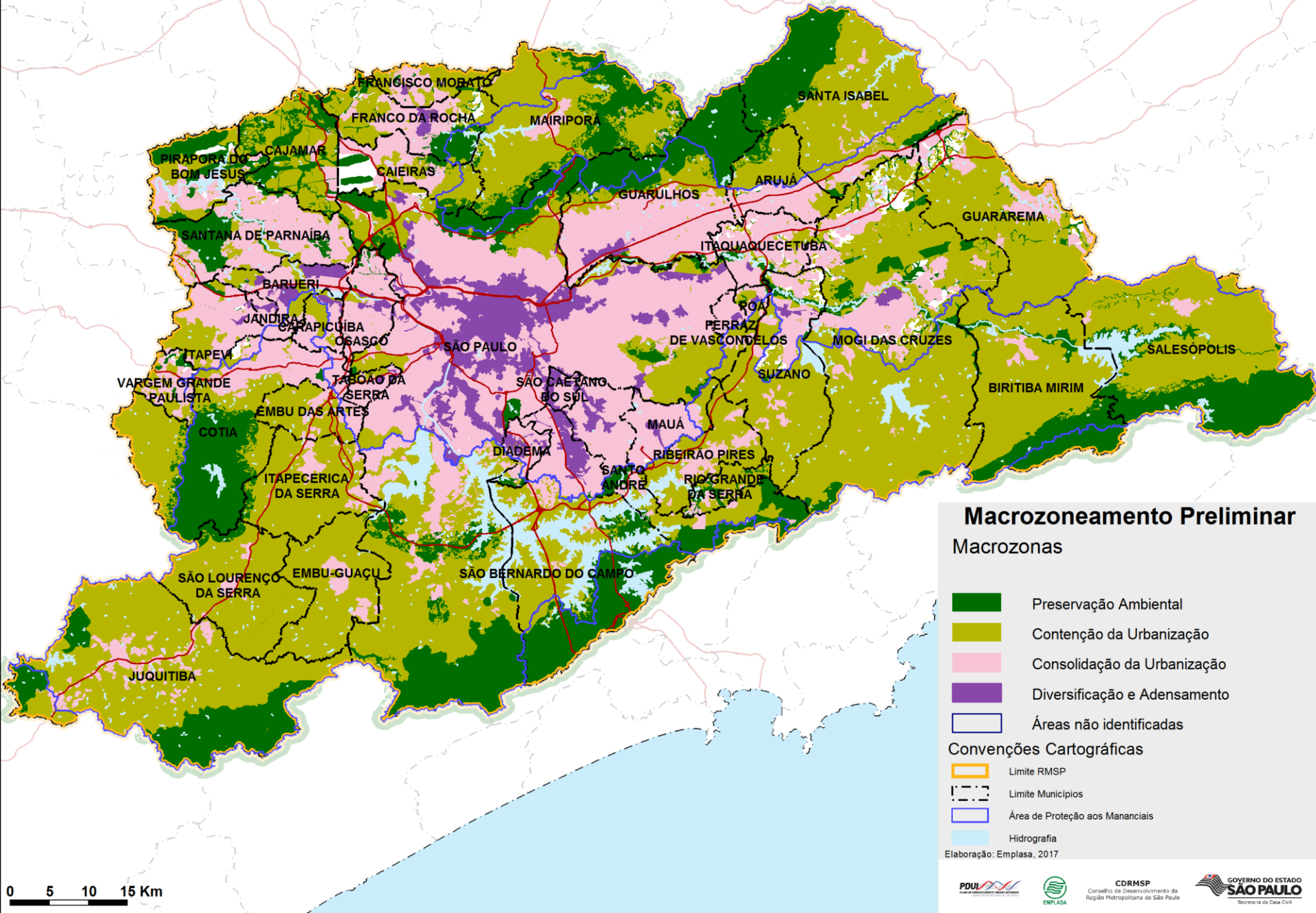
Gestão de Riscos

Áreas Estratégicas

Área de Intervenção Específica

Escala

Complexidade na Governança



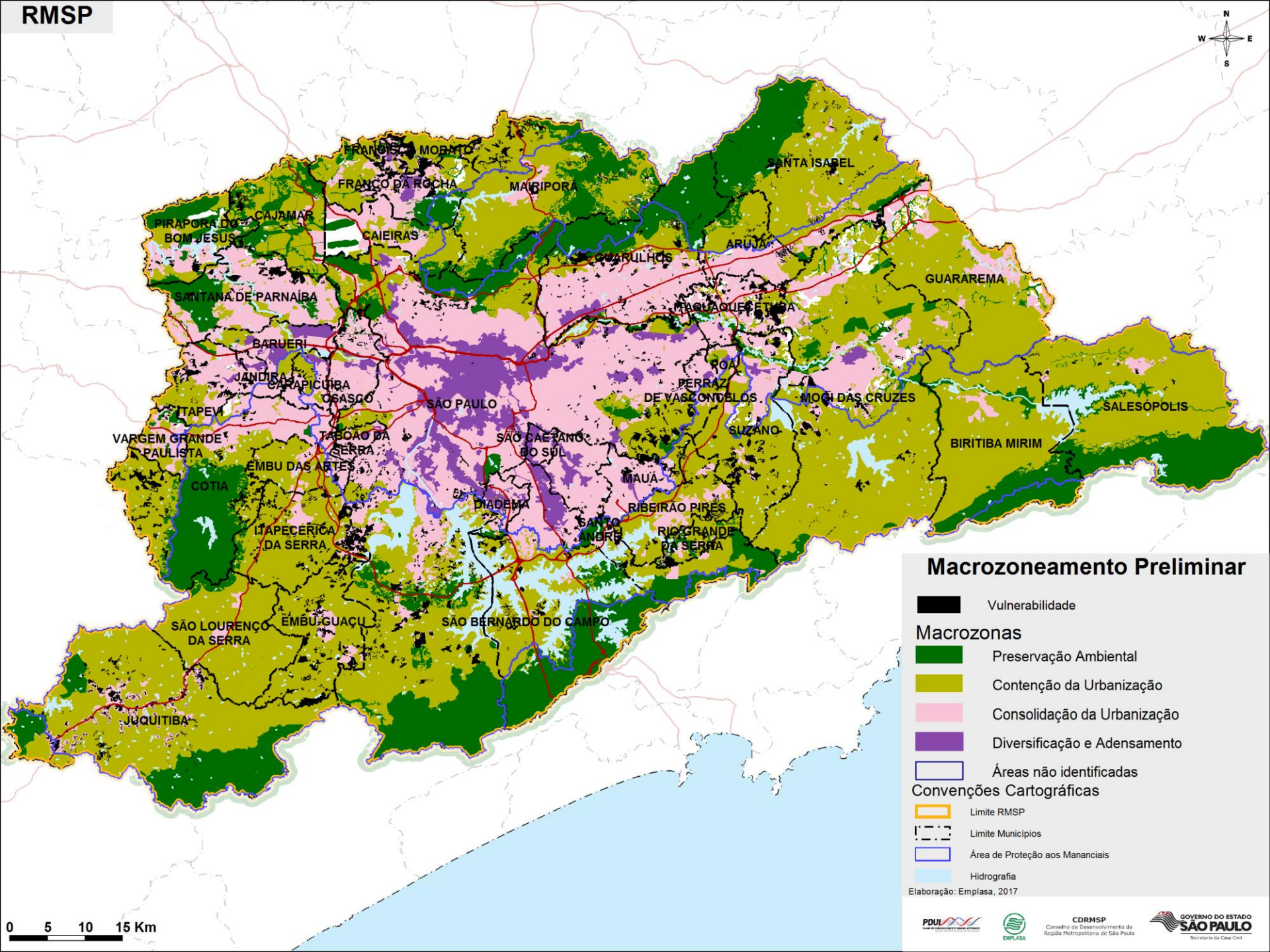
Macrozoneamento Preliminar

- Macrozonas**
- Preservação Ambiental
 - Contenção da Urbanização
 - Consolidação da Urbanização
 - Diversificação e Adensamento
 - Áreas não identificadas

- Convenções Cartográficas**
- Limite RMSP
 - Limite Municípios
 - Área de Proteção aos Mananciais
 - Hidrografia

Elaboração: Emplasa, 2017

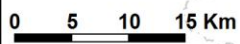
0 5 10 15 Km

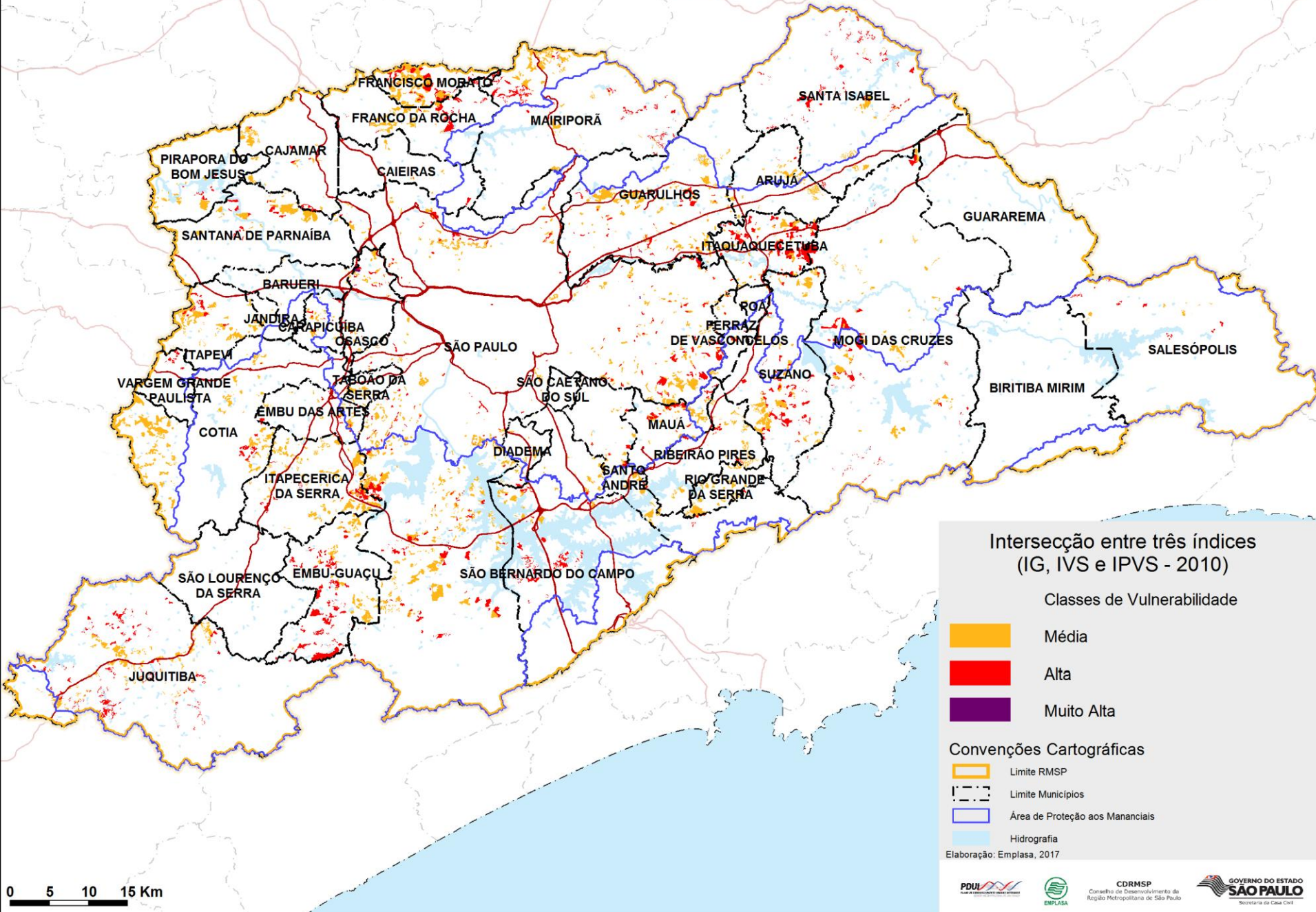


Macrozoneamento Preliminar

- Vulnerabilidade
- Macrozonas**
- Preservação Ambiental
- Contenção da Urbanização
- Consolidação da Urbanização
- Diversificação e Adensamento
- Áreas não identificadas
- Convenções Cartográficas**
- Limite RMSP
- Limite Municípios
- Área de Proteção aos Mananciais
- Hidrografia

Elaboração: Emplasa, 2017





Intersecção entre três índices
(IG, IVS e IPVS - 2010)

Classes de Vulnerabilidade

- Média
- Alta
- Muito Alta

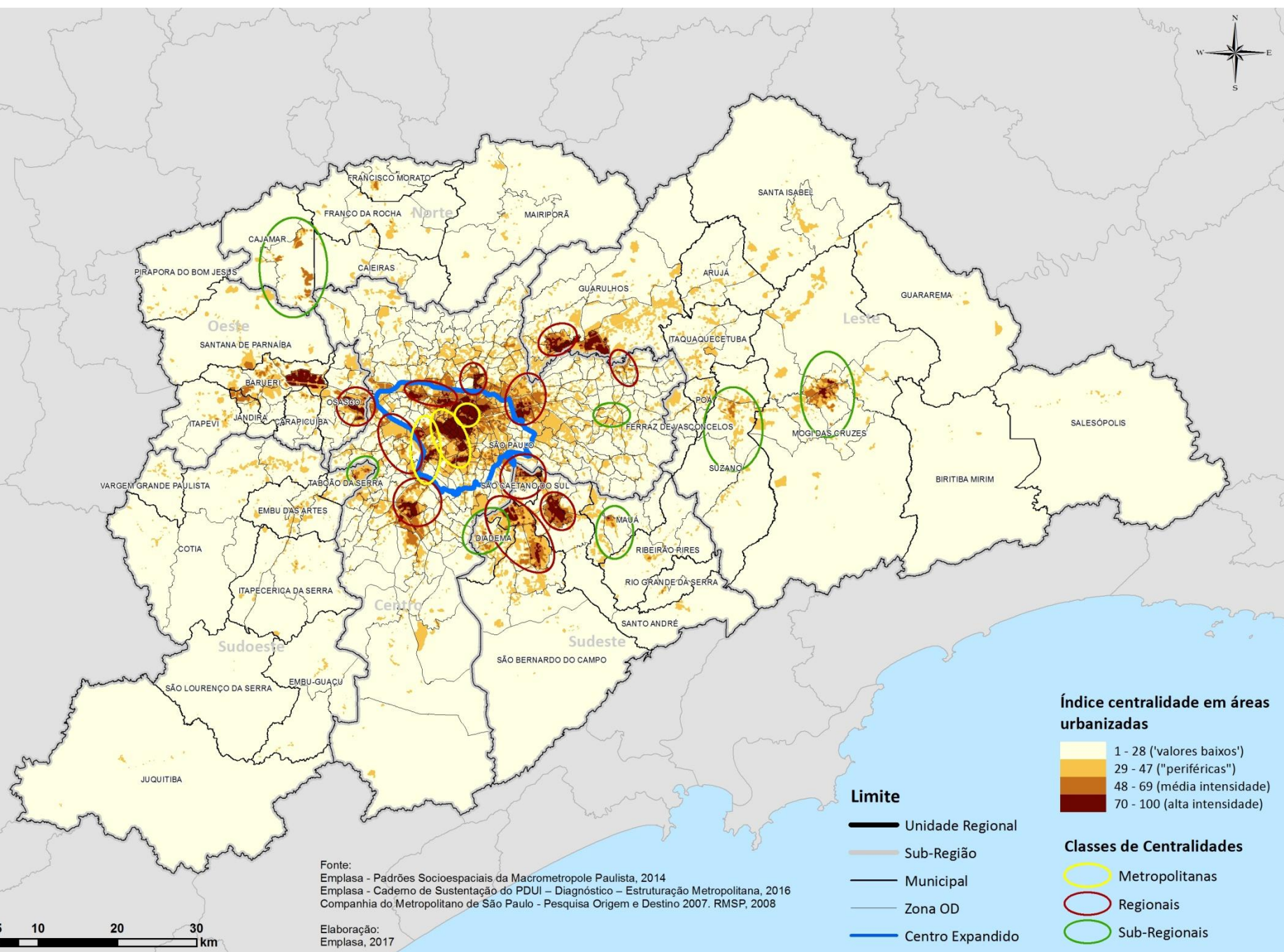
Convenções Cartográficas

- Limite RMSP
- Limite Municípios
- Área de Proteção aos Mananciais
- Hidrografia

Elaboração: Emplasa, 2017

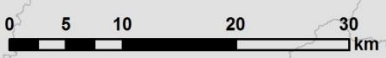
0 5 10 15 Km

Classes de centralidades

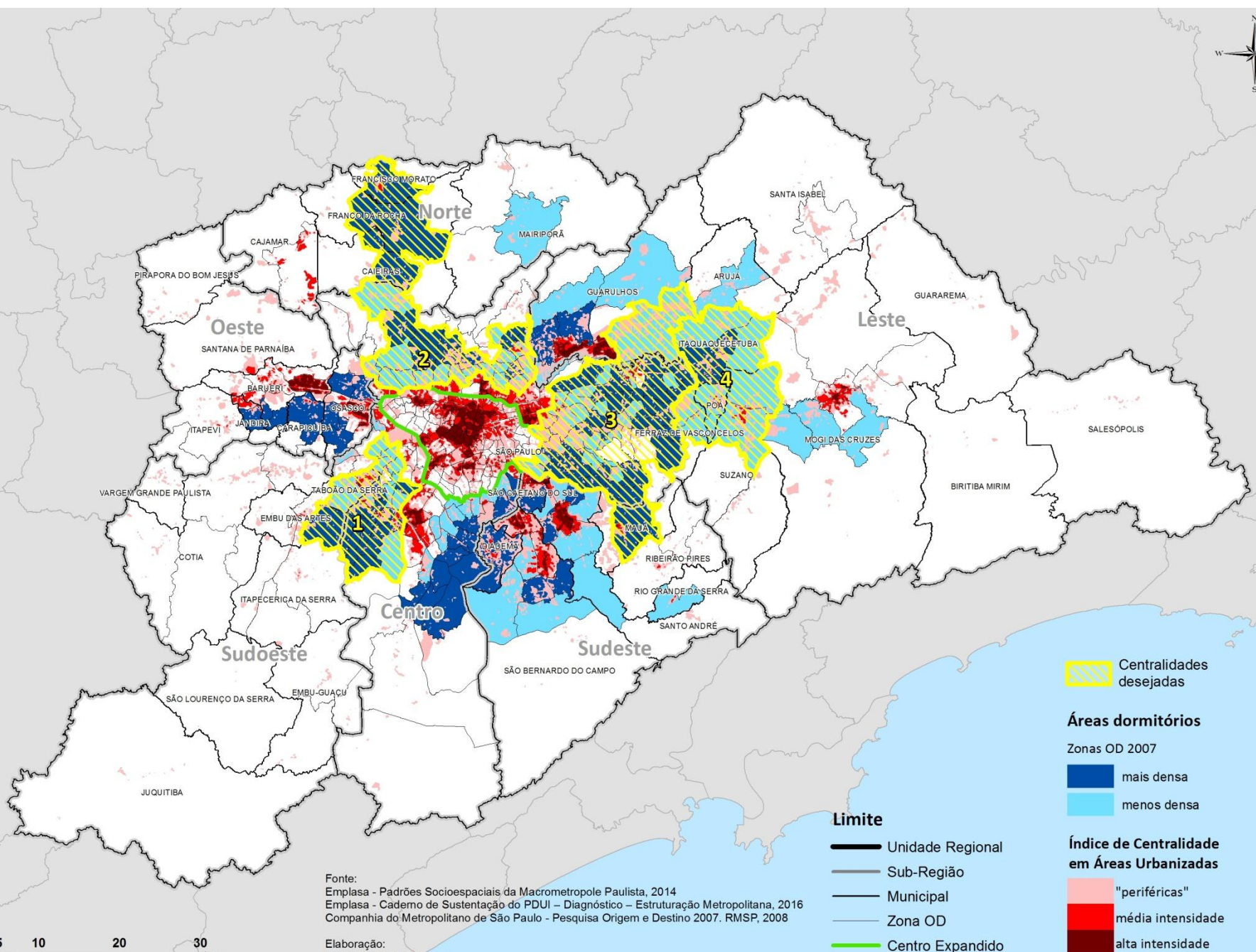


Fonte:
Emplasa - Padrões Socioespaciais da Macrometropole Paulista, 2014
Emplasa - Caderno de Sustentação do PDUJ - Diagnóstico - Estruturação Metropolitana, 2016
Companhia do Metropolitanano de São Paulo - Pesquisa Origem e Destino 2007. RMSP, 2008

Elaboração:
Emplasa, 2017



Centralidades desejadas



Fonte:
Emplasa - Padrões Socioespaciais da Macrometropole Paulista, 2014
Emplasa - Caderno de Sustentação do PDUJ - Diagnóstico - Estruturação Metropolitana, 2016
Companhia do Metropolitan de São Paulo - Pesquisa Origem e Destino 2007. RMSP, 2008

Elaboração:
Emplasa, 2017

- Limite**
- Unidade Regional
 - Sub-Região
 - Municipal
 - Zona OD
 - Centro Expandido

Centralidades desejadas

Áreas dormitórios

Zonas OD 2007

- mais densa
- menos densa

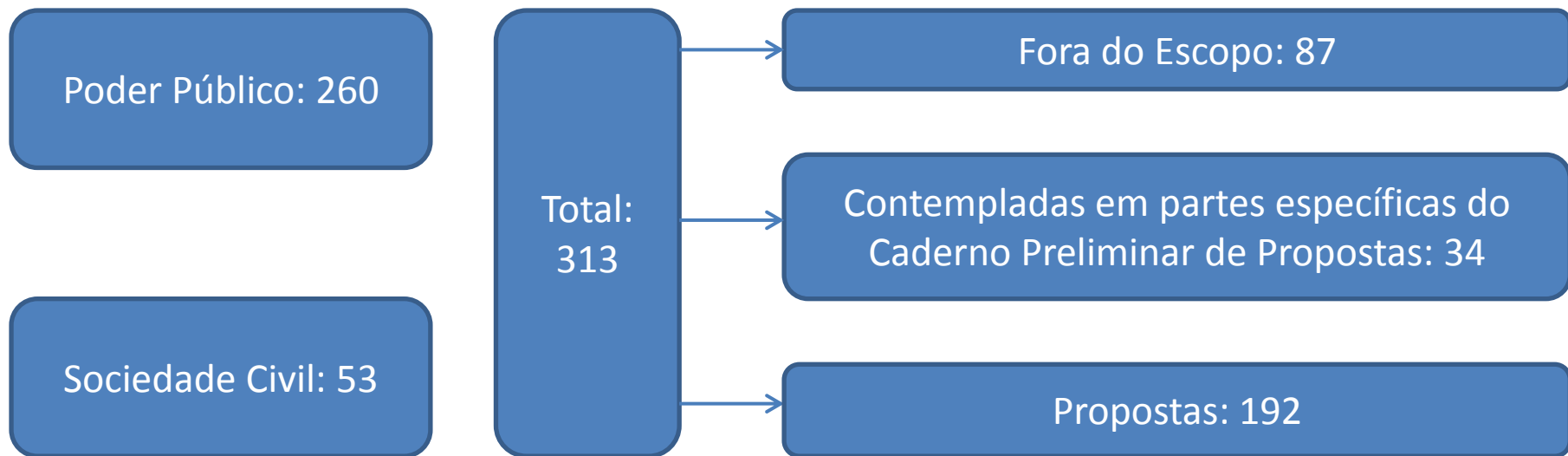
Índice de Centralidade em Áreas Urbanizadas

- "periféricas"
- média intensidade
- alta intensidade

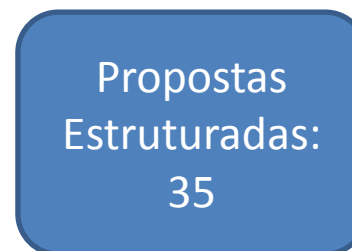


Caderno Preliminar de Propostas

Propostas Recebidas



Estruturação de Propostas



Cronograma

2017

Produtos/Atividades	JULHO				AGOSTO				SETEMBRO				OUTUBRO				NOVEMBRO				DEZEMBRO			
	1	2	3	4	1	2	3	4	1	2	3	4	1	2	3	4	1	2	3	4	1	2	3	4
	Aprovação do Caderno Preliminar de Propostas Avaliação do Caderno em reunião dia 27/06/2017: • Retomada dos GTs de participação e macrozoneamento • Compilação de contribuições pela Emplasa Reuniões GT Ordenamento Territorial Aprovação pelo Comitê Executivo	■	■	■	■																			
Audiências Públicas Preparação das audiências pelo GT de processo participativo Realização das audiências públicas Sistematização das audiências pela Emplasa / GT proc. particip. Aprovação da sistematização final pelo Comitê Executivo		■	■	■	■	■	■	■	■	■	■	■												
Eleição da sociedade civil para a instância deliberativa Preparação do processo participativo incorporando a sociedade civil Convocação da Assembléia Pública Eleição dos membros da sociedade civil que comporão a instância		■	■	■	■	■	■	■	■	■	■	■												
Caderno de Sustentação Organização dos materiais pela Emplasa Validação do caderno pela Comissão Técnica Aprovação pelo Comitê Executivo	■	■	■	■	■	■	■	■	■	■	■	■	■	■	■	■	■	■	■	■				
Minuta do PL Estruturação da minuta do PL pela Comissão Técnica Redação da Minuta do PL pela Emplasa Avaliação e aprovação da Minuta do PL pelo Comitê Executivo Aprovação da Minuta do PL pelo CDRMSP													■	■	■	■	■	■	■	■	■	■	■	■

■ Produtos
 ■ Atividades



www.pdui.sp.gov.br

sec.executivacdrmsp@emplasa.sp.gov.br

GT Processo Participativo

Perfil dos participantes:

- que tenham expertise na elaboração e execução de audiências Públicas e debates públicos
- deverão ser os responsáveis, juntamente com a Comissão Técnica e Emplasa da operacionalização das Audiências Públicas

Objetivos:

- definir a forma de composição da Sociedade Civil
- regras e forma do processo de eleição da Sociedade Civil
- estrutura das Audiências Públicas

