

Plano de Desenvolvimento e Proteção Ambiental das Áreas de Proteção e Recuperação de Mananciais - PDPA

29 de Março de 2016

cobrape

O Plano de Desenvolvimento e Proteção Ambiental - PDPA

- ❖ Instrumento de gestão, associado a uma Lei Específica (Lei 9.866/97)
- ❖ Envolve estudos de diagnóstico e de construção de cenários para subsidiar a decisão quanto a diretrizes, metas, programas, projetos e ações que devam ser implementados em cada APRM.
- ❖ Propõe a delimitação de Áreas para Zoneamento e respectivas normas ambientais e urbanísticas, a partir do estudo de geração de cargas poluentes e da capacidade de assimilação e depuração de cada manancial, através de modelagem matemática pelo instrumento do MQUAL – Modelo Matemático de Qualidade da Água e Uso do Solo.
- ❖ Como consequência, leis municipais de zoneamento e planos diretores municipais devem ser adequados aos mesmos.
- ❖ Oferece a base técnica e os parâmetros necessários para a criação ou revisão de leis específicas de cada APRM.

O Projeto PDPAs RMSP

- ❖ Revisão e atualização dos PDPAs: Guarapiranga (Lei 12.233/2006), Billings (Lei 13.579/2009), Alto Juquery (Lei 15.790/2015) e Alto Tietê Cabeceiras (Lei 15.913/2015);
- ❖ Revisão e atualização dos PDPAs: Cabuçu, Tanque Grande e Cotia; e,
- ❖ Elaboração da primeira versão dos PDPAs: Guaió, Alto Juquiá e Jaguari.

INTEGRAÇÃO

Visando a gestão dos Mananciais da RMSP, os PDPAs consideram metodologias compatíveis e que possibilitam a integração do gerenciamento. Será elaborado um Relatório de Integração das APRMs com o Planejamento Metropolitano no intuito de consolidar diretrizes norteadoras da gestão das APRMs.

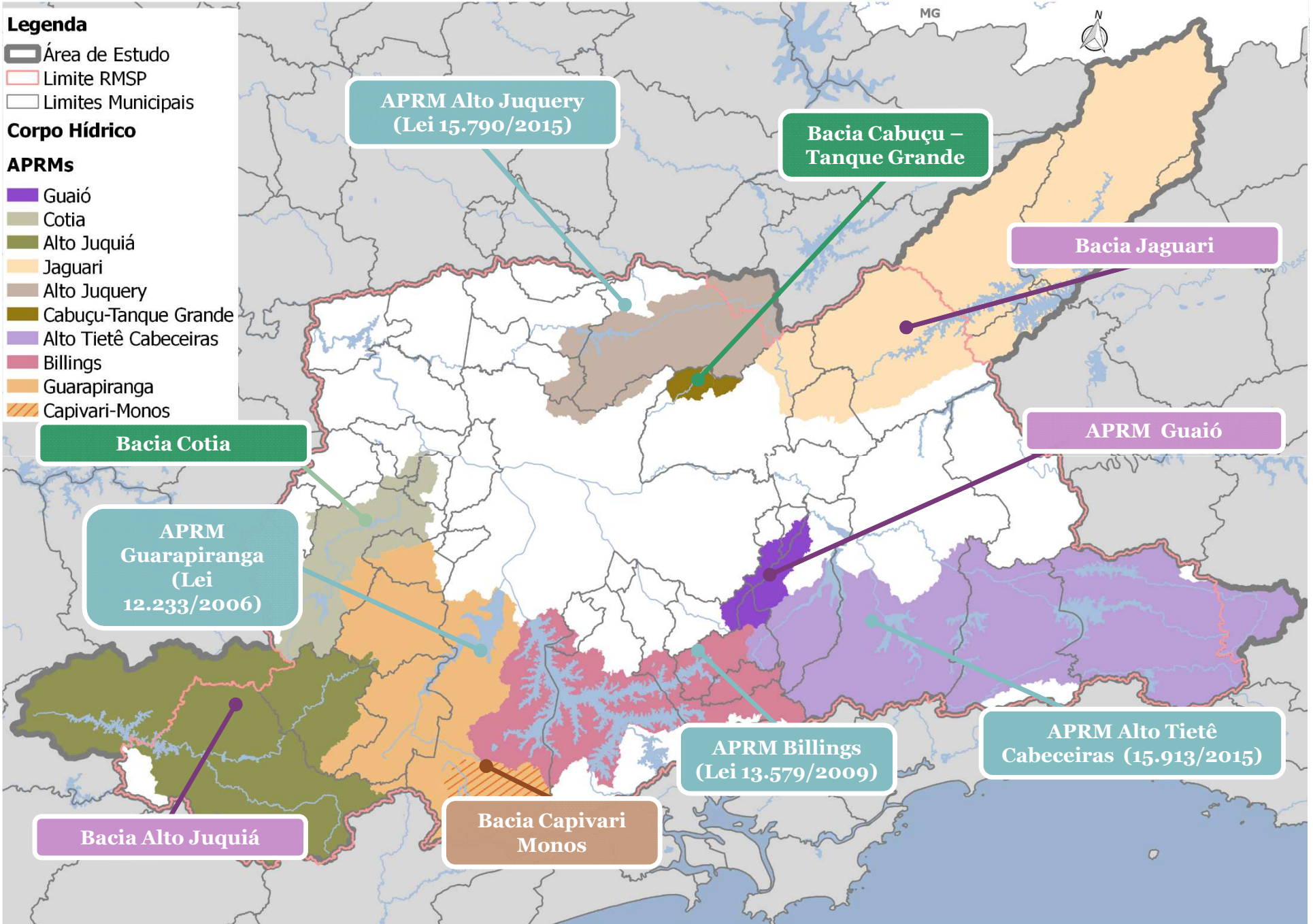
Legenda

- Área de Estudo
- Limite RMSP
- Limites Municipais

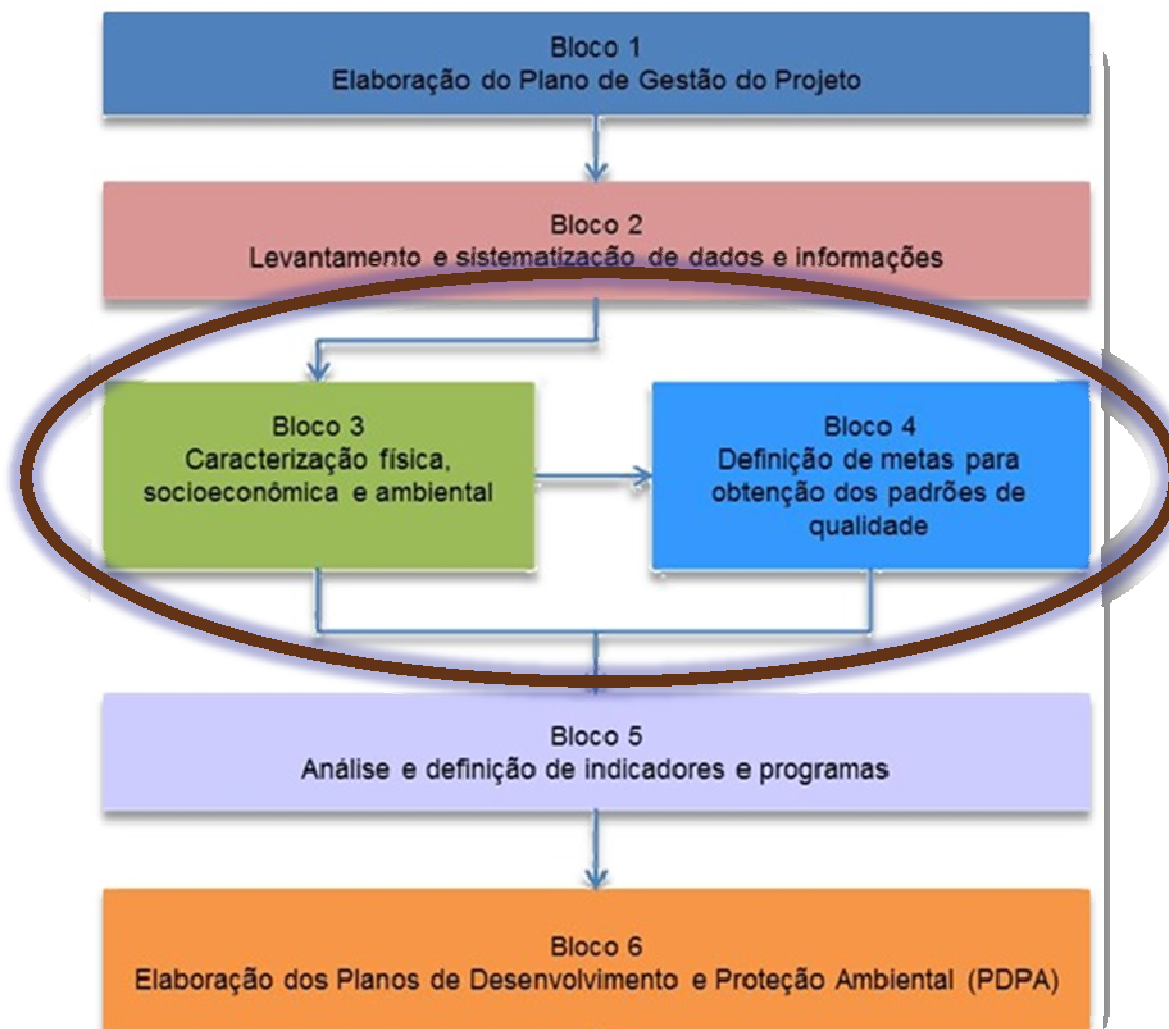
Corpo Hídrico

APRMs

- Guaió
- Cotia
- Alto Juquiá
- Jaguari
- Alto Juquery
- Cabuçu-Tanque Grande
- Alto Tietê Cabeceiras
- Billings
- Guarapiranga
- Capivari-Monos



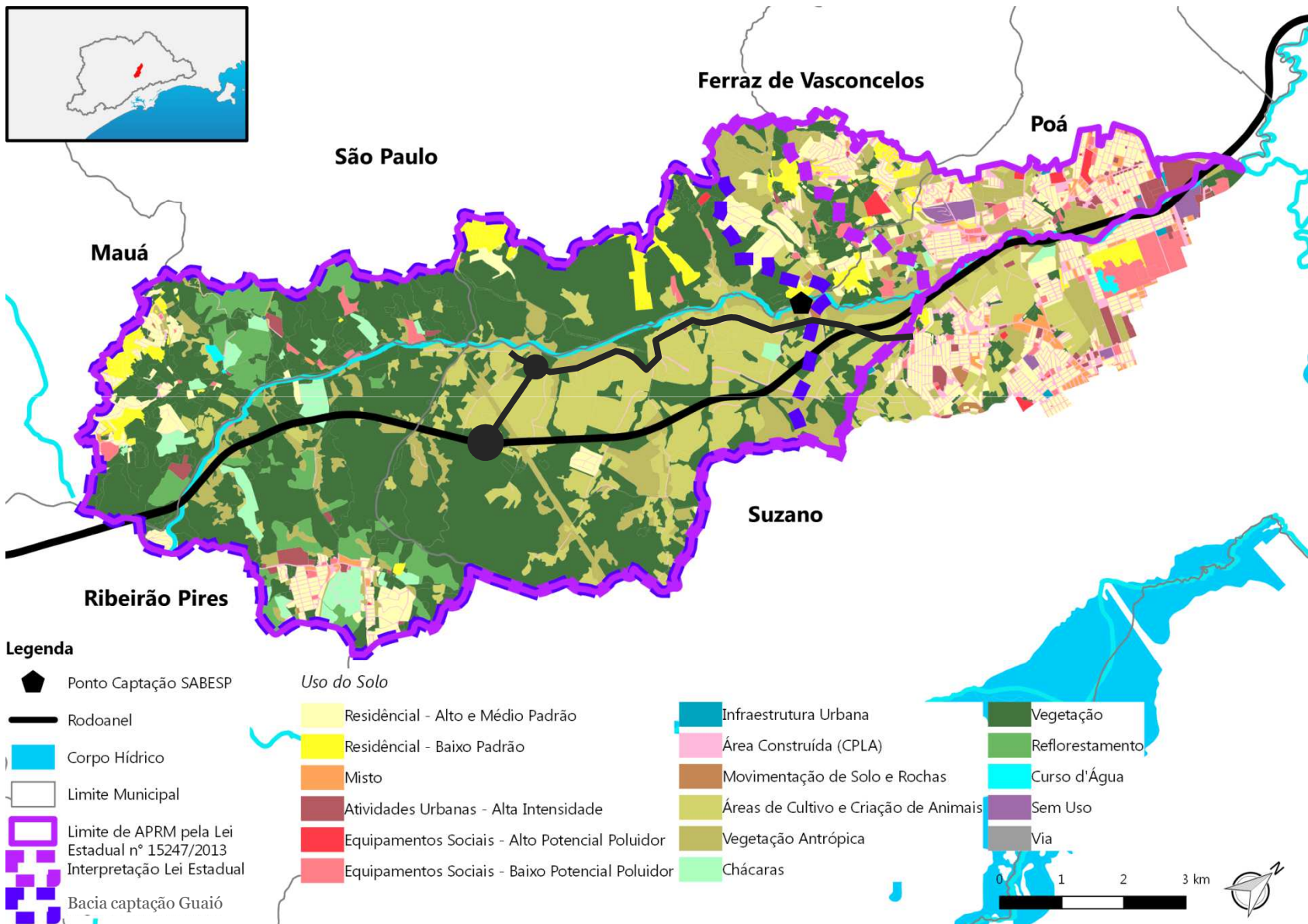
Etapas de Trabalho (Blocos)



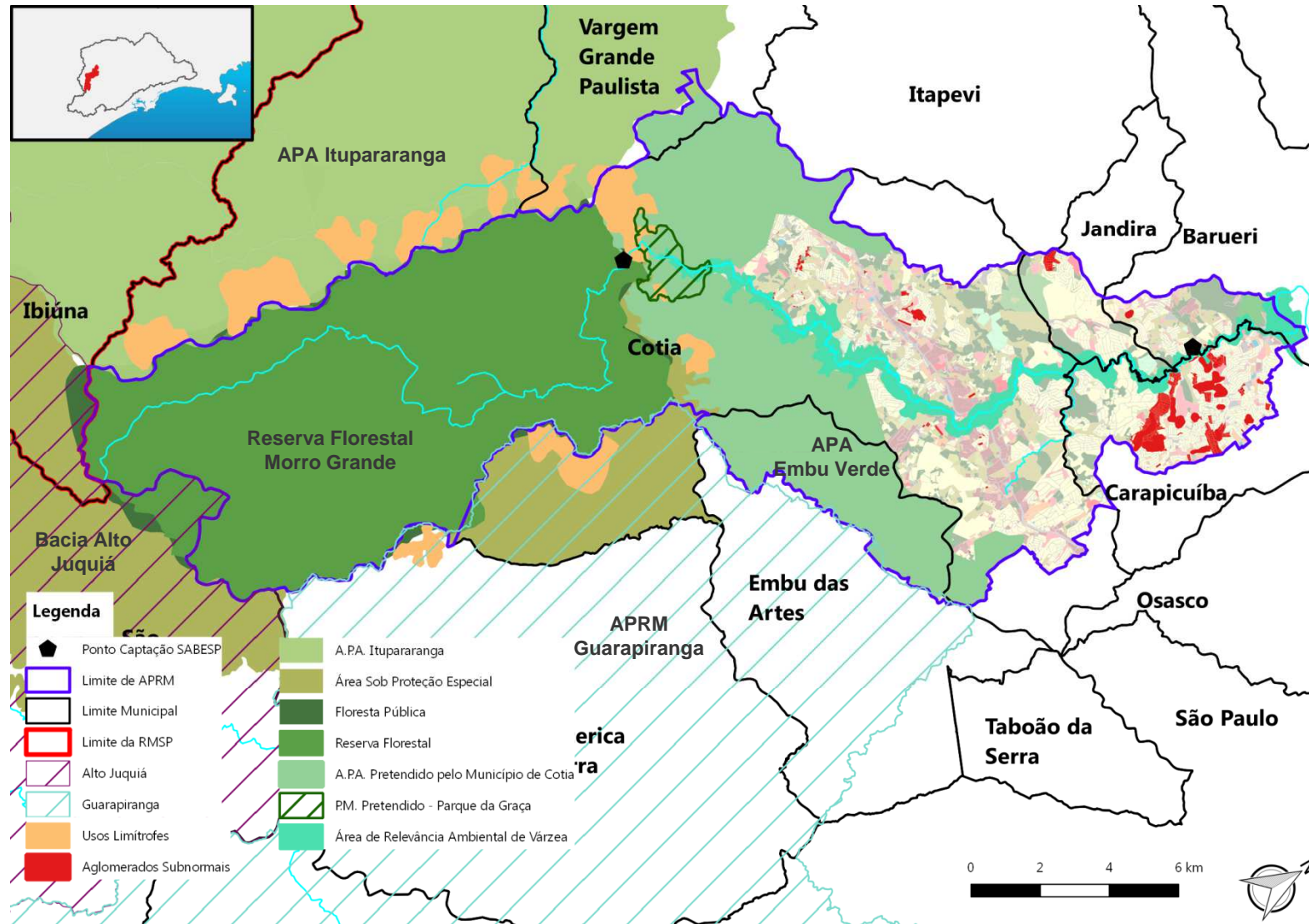
Reuniões e visitas de campo

NÚMERO DE REUNIÕES POR MANANCIAL			NÚMERO DE REUNIÕES POR MANANCIAL		
APRM	MUNICIPIOS	Nº REUNIÕES	APRM	MUNICIPIOS	Nº REUNIÕES
BILLINGS	DIADEMA	11	GUAÍÓ	FERRAZ DE VASCONCELOS	10
	RIBEIRÃO PIRES			MAUÁ	
	SANTO ANDRÉ			RIBEIRÃO PIRES	
	SÃO BERNARDO DO CAMPO			SUZANO	
	SÃO PAULO			POÁ	
	RIO GRANDE DA SERRA				
GURAPIRANGA	EMBU-GUAÇU	7	JAGUARI	ARUJÁ	7
	COTIA			GUARULHOS	
	EMBU DAS ARTES			IGARATÁ	
	ITAPECERICA DA SERRA			JACAREÍ	
	JUQUITIBA			MONTEIRO LOBATO	
	SÃO LOURENÇO DA SERRA			SANTA ISABEL	
	SÃO PAULO			SÃO JOSÉ DOS CAMPOS	
COTIA	BARUERI	10	ALTO JUQUERY	CAIEIRAS	6
	CARAPICUÍBA			FRANCO DA ROCHA	
	COTIA			MAIRIPORÃ	
				NAZARÉ PAULISTA	
	EMBU DAS ARTES		CABUÇU E TANQUE GRANDE	GUARULHOS	4
	JANDIRA				
VARGEM GRANDE PAULISTA					
ALTO JUQUIÁ	IBIÚNA	7	SABESP	PINHEIROS	7
	JUQUITIBA			VALE DO RIBEIRA	
	SÃO LOURENÇO DA SERRA			REGISTRO	
	ITAPECERICA DA SERRA			SÃO JOSÉ DOS CAMPOS	
			ALTO DA BOA VISTA		
ALTO TIETÊ CABECEIRAS	MOGI DAS CRUZES	0	CETESB		5
	PARAIBUNA		CPLA SMA		5
	RIBEIRÃO PIRES		FUNDAÇÃO FLORESTAL		2
	SUZANO		COMITÊ ALTO TIETÊ		1
	BIRITIBA-MIRIM		SSRH - UGP		10
	SALESÓPOLIS				
TOTAL DE REUNIÕES ATÉ O MOMENTO				92	

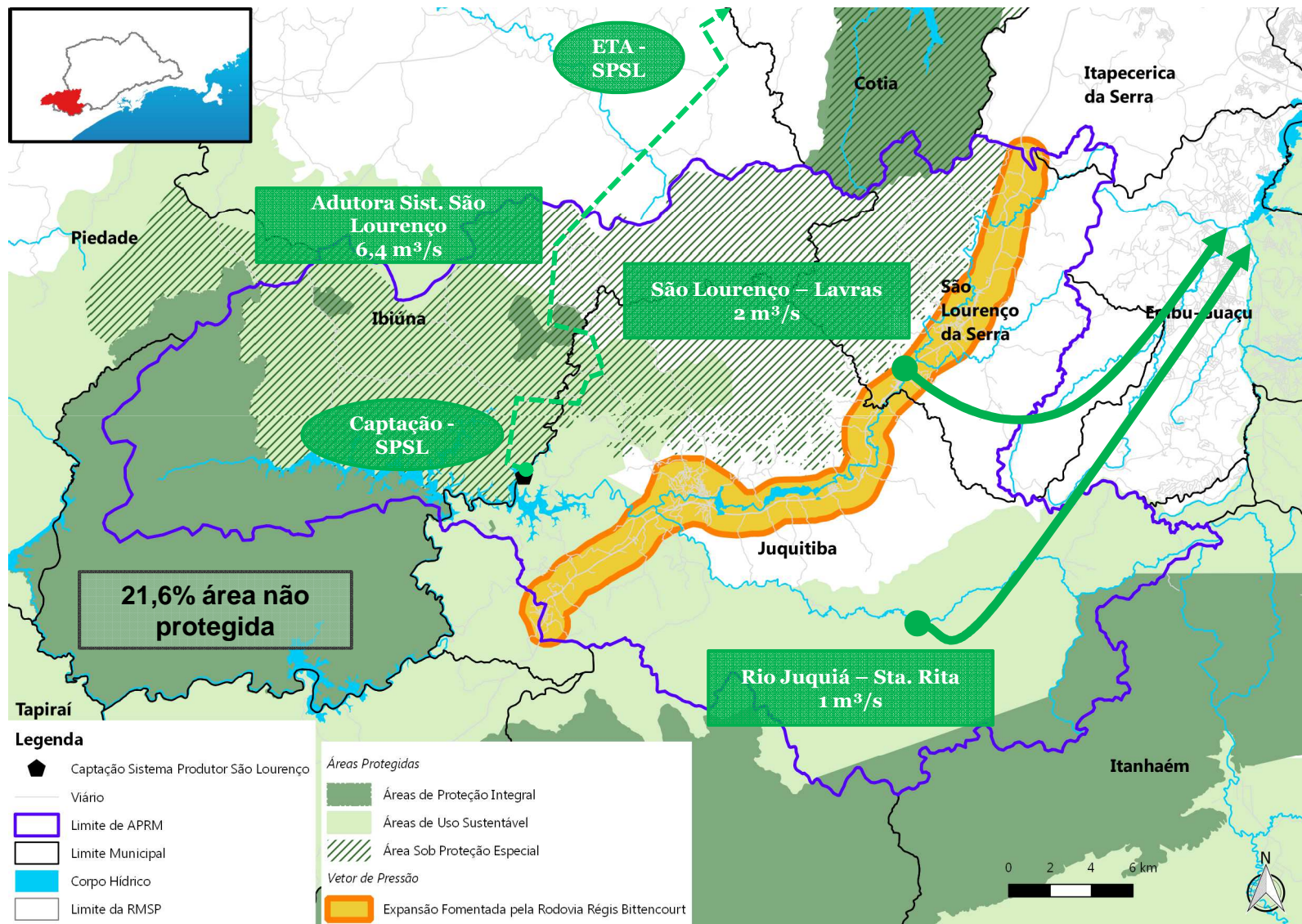
Uso do solo – Guaió



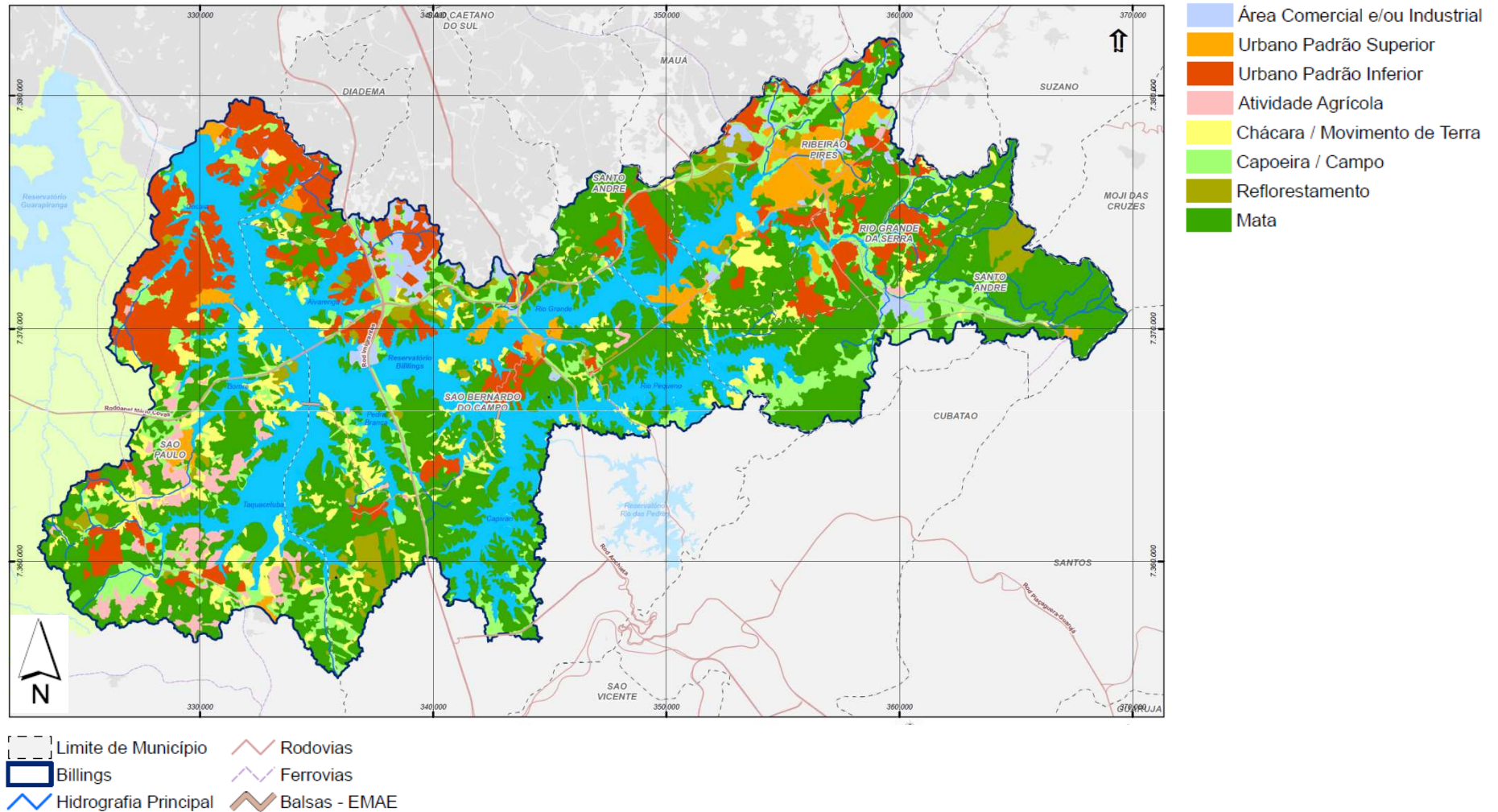
Uso do solo – Bacia Cotia



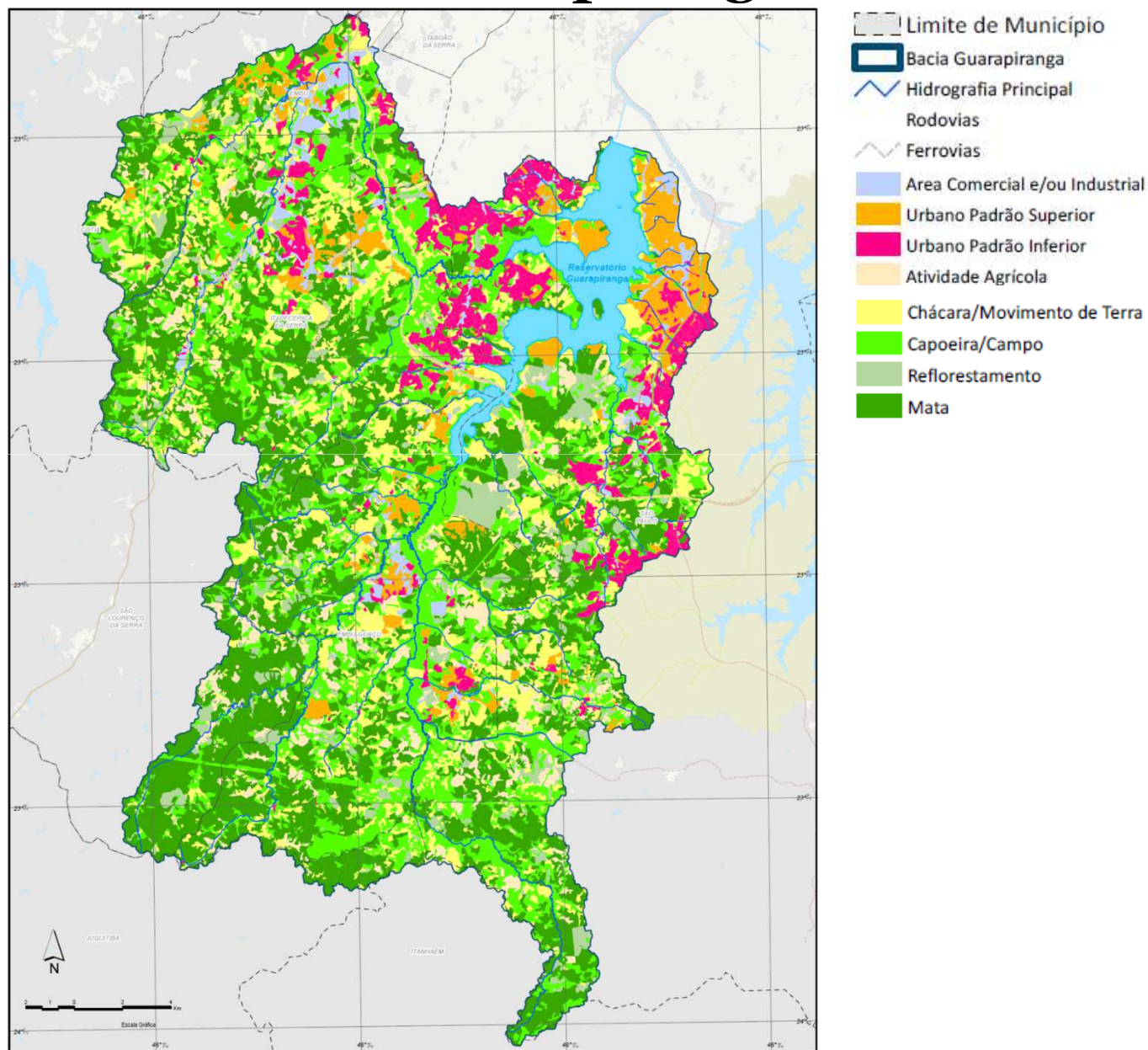
Uso do solo – Bacia Alto Juquiá



Uso do solo – APRM Billings



Uso do solo – APRM Guarapiranga





OBRIGADO

COBRAPE

comunicacao.pdpa@cobrape.com.br