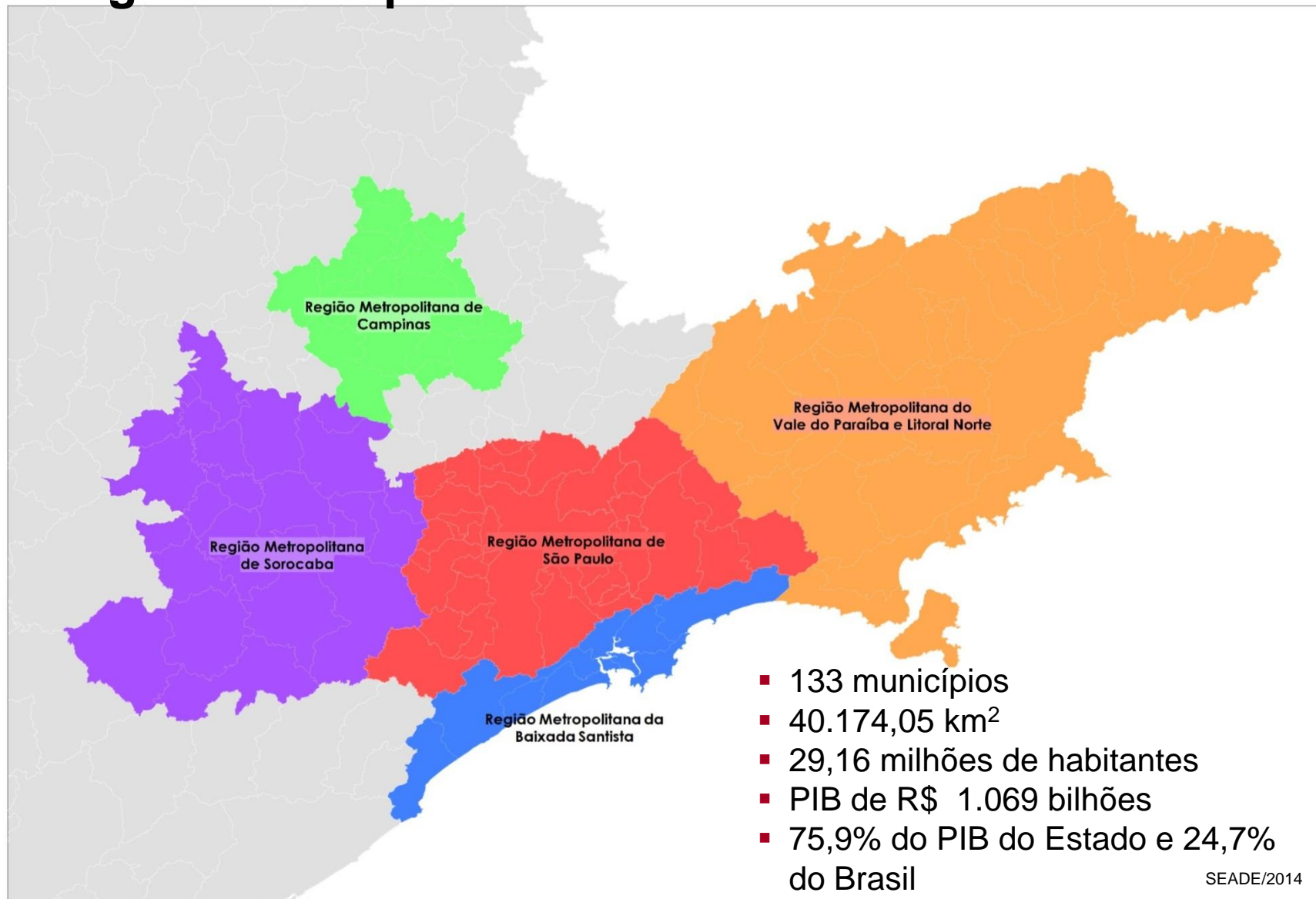
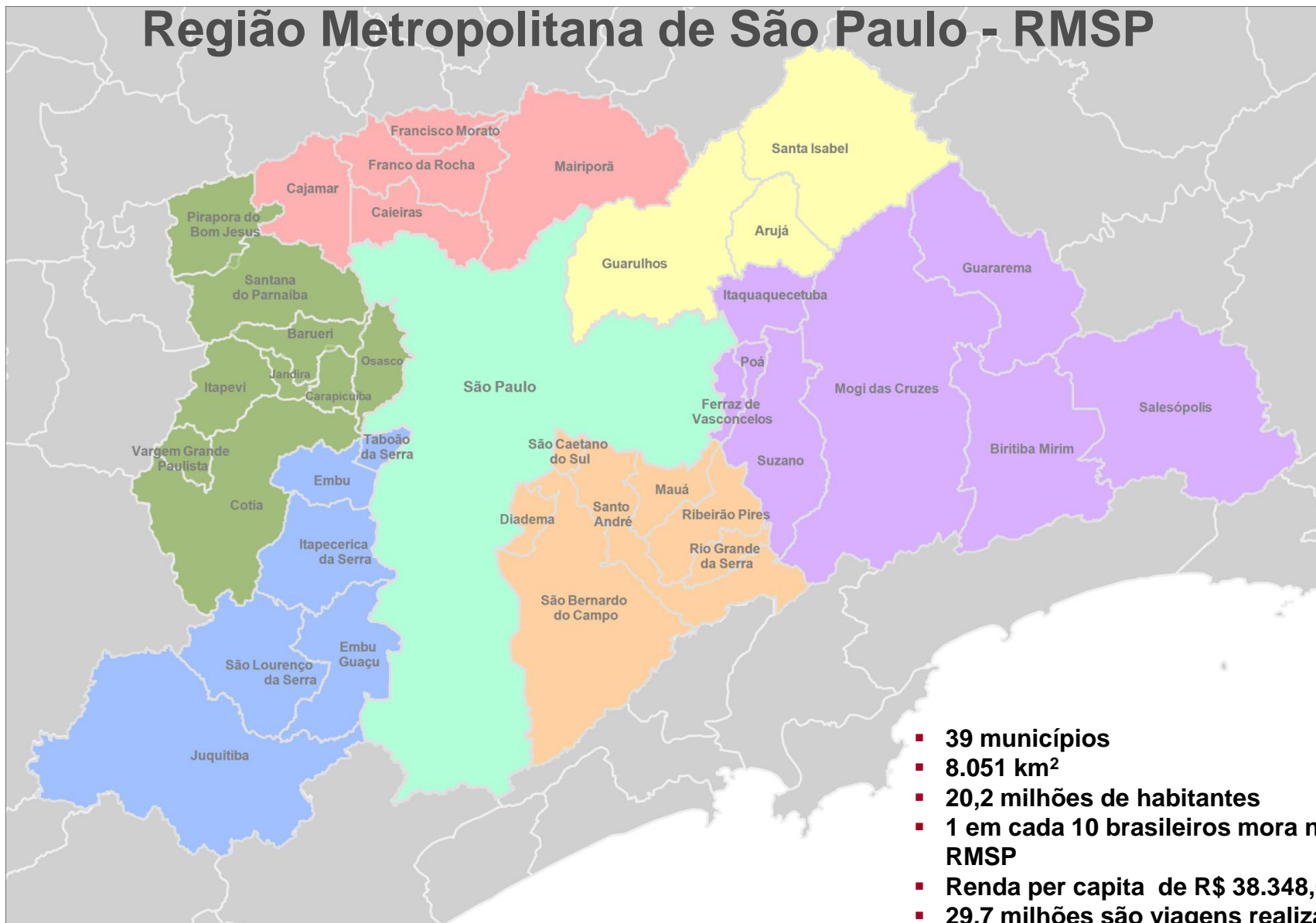


## **Rede Metropolitana de Alta e Média Capacidade**

# Regiões Metropolitanas do Estado de São Paulo



# Região Metropolitana de São Paulo - RMSP



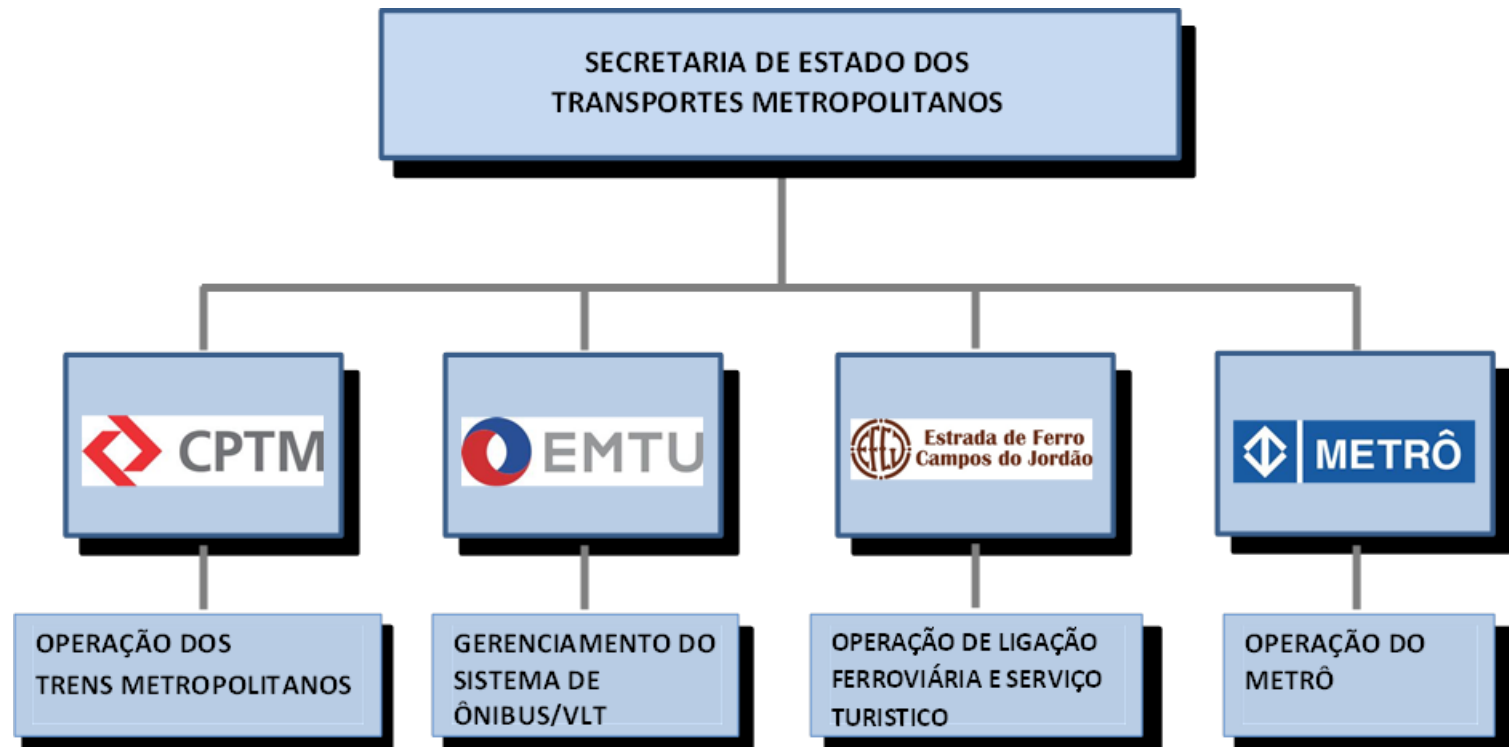
- **39 municípios**
- **8.051 km<sup>2</sup>**
- **20,2 milhões de habitantes**
- **1 em cada 10 brasileiros mora na RMSP**
- **Renda per capita de R\$ 38.348,00**
- **29,7 milhões são viagens realizadas por modo motorizado**

# Responsabilidades



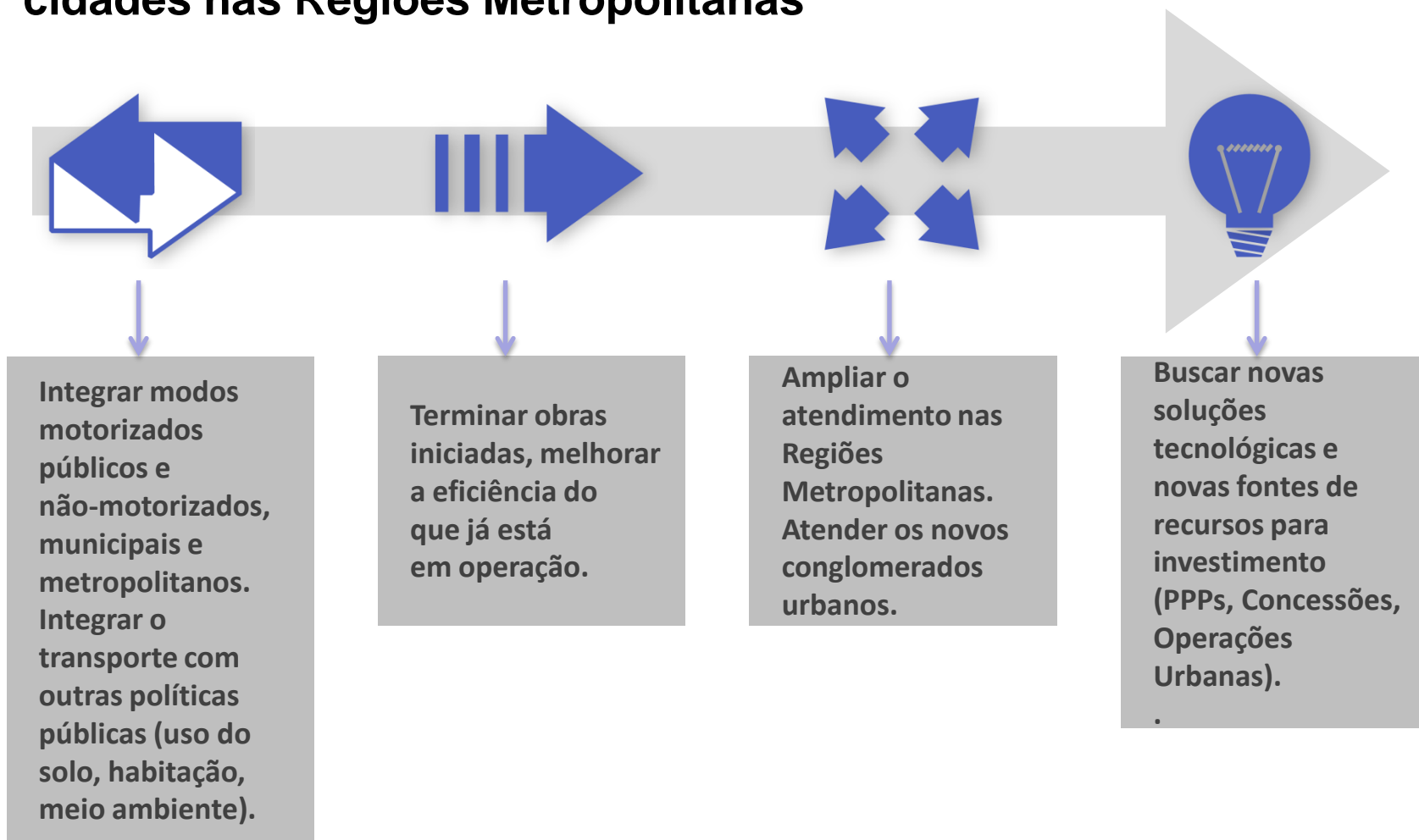
A STM apoia e desenvolve ações e planos de transportes junto aos municípios visando a integração e compatibilização dos planos locais com os planos de caráter metropolitano previstos ou em implantação.

# Estrutura da Secretaria dos Transportes Metropolitanos - STM



# Diretrizes da Secretaria dos Transportes Metropolitanos

**Proporcionar acessibilidade e mobilidade sustentável entre às cidades nas Regiões Metropolitanas**

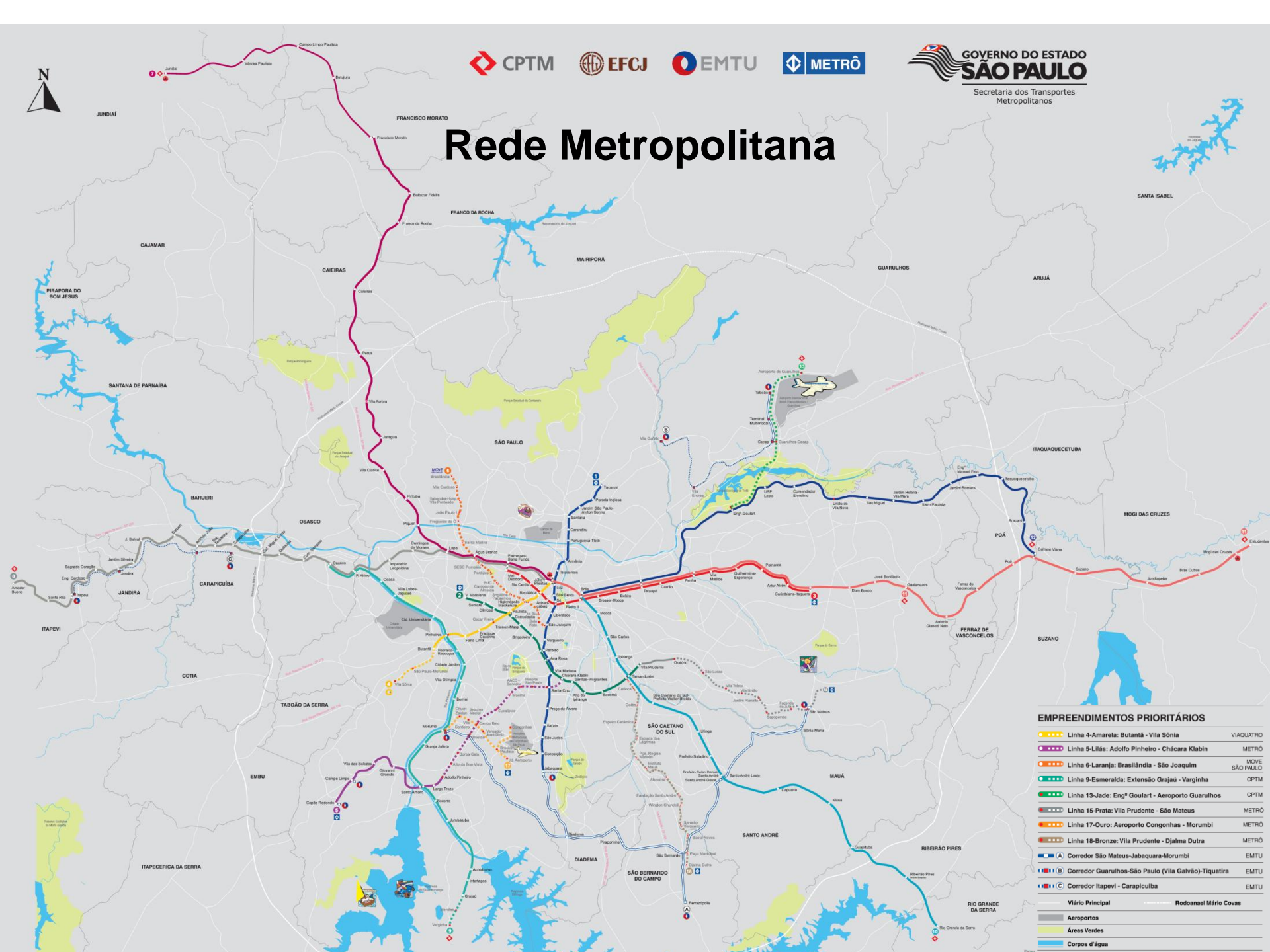


# Rede Metropolitana





# Rede Metropolitana



EMPREENDIMENTOS PRIORITÁRIOS		
	Linha 4-Amarela: Butantã - Vila Sônia	VIAQUATRO
	Linha 5-Lilás: Adolfo Pinheiro - Chácara Klabin	METRÔ
	Linha 6-Laranja: Brásiliândia - São Joaquim	NOVE SÃO PAULO
	Linha 9-EsmERALda: Extensão Grajaú - Varginha	CPTM
	Linha 13-Jade: Engº Goulart - Aeroporto Guarulhos	CPTM
	Linha 15-Prata: Vila Prudente - São Mateus	METRÔ
	Linha 17-Ouro: Aeroporto Congonhas - Morumbi	METRÔ
	Linha 18-Bronze: Vila Prudente - Djalma Dutra	METRÔ
	Corredor São Mateus-Jabaquara-Morumbi	EMTU
	Corredor Guarulhos-São Paulo (Vila Galvão)-Tiquitira	EMTU
	Corredor Itapevi - Carapicuíba	EMTU
	Viação Principal	
	Rodovial Mário Covas	
	Aerportos	
	Áreas Verdes	
	Corpos d'água	



# Rede metroferroviária existente na RMSP



**12**

Linhas

6   
6 



**335,9**

km de extensão

77,4   
258,5 



**159**

Estações

68   
91 



**7,3** Milhões

Pass/dia Útil

4,5   
2,8 



**22**

Municípios

1   
21 

# Rede metroferroviária em andamento prioritário na RMSP



**+8**

Linhas  
(5 novas e  
3 expansões)



**+81,5**

km  
de extensão



**+63**

Novas  
estações



**+2,4**

Milhões de  
Passageiros  
/ Dia Útil



**23**

Municípios  
Atendidos

**Novo** = Guarulhos

# Rede metroferroviária em andamento prioritário na RMSP



LINHA 4

Trecho Butantã - Vila Sônia  
3,9 km – 4 estações + túnel de  
Vila Sonia com 1,5 km

LINHA 5

Trecho Adolfo Pinheiro –  
Chácara Klabin  
10,9 km – 10 estações

LINHA 6

Trecho Brasilândia –  
São Joaquim  
15,3 km – 15 estações

LINHA 15

Trecho Vila Prudente – Iguatemi  
13,04 km – 11 estações (2 **concluídas**)

LINHA 17

Trecho Jd Aeroporto/Congonhas –  
Morumbi(CPTM)  
7,7 km – 8 estações

LINHA 18

Trecho Tamandateí –  
Djalma Dutra  
15,4 km – 13 estações

LINHA 9

Trecho Extensão Grajaú –  
Varginha  
4,5 km – 2 estações

LINHA 13

Trecho Engº Goulart –  
Aeroporto de Guarulhos  
12,2 km – 3 estações



**Corredor Guarulhos - RMSP**  
**Trecho Vila Galvão/Taboão**  
**16 km – 29 estações**



**Veículo Leve sobre Trilho –**  
**Baixada Santista**  
**11,2 km – 15 estações**



**Corredor Itapevi - RMSP**  
**Trecho Osasco/Itapevi**  
**16 km – 25 estações**



**Corredor Noroeste - RMC**  
**Trecho Nova Odessa/Santa Bárbara**  
**24,3 km – 35 estações**

# **O Planejamento da Rede Metropolitana de Alta e Média Capacidade da RMSP**

## **Antecedentes**

### **PITU 2020: Visão de futuro da metrópole**

**- Planejamento Estratégico, Construção da Metrópole que queremos, Objetivos da Políticas de Transporte e Indicadores de avaliação, Elaboração de Cenários Futuros**

### **PITU 2025: Transporte + Uso do Solo**

**- Agrega aos conceitos utilizados no PITU 2020 a necessidade de gestão da demanda através de políticas conjugadas de transporte e uso do solo**

# **POLÍTICA DE TRANSPORTE E USO DO SOLO**

## **Consequências dos desequilíbrios atuais**

- **Perdas crescentes de tempo nos deslocamentos em função do congestionamento;**
- **Poluição Ambiental;**
- **Deseconomias no sistema de transporte e nas demais infraestruturas;**
- **Necessidade de pesados investimentos em infraestrutura para acompanhar a contínua expansão da mancha urbana;**

**Situação tende a se agravar se não forem corrigidos os desequilíbrios atuais.**

# **POLÍTICA DE TRANSPORTE E USO DO SOLO**

## **PITU 2025**

### **Cenário Tendencial**

**Baseado em projeções que tem como referência as tendências históricas de desenvolvimento urbano**

### **Cenário Equilibrado**

#### **Diretrizes**

- 1. Balanceamento empregos / habitações**
- 2. Adensamento seletivo – centralidades**
- 3. Contenção da área urbanizada**
- 4. Financiamento complementar de base fundiária**
- 5. Subsídio habitacional para os grupos de baixa renda**

# POLÍTICA DE TRANSPORTE E USO DO SOLO

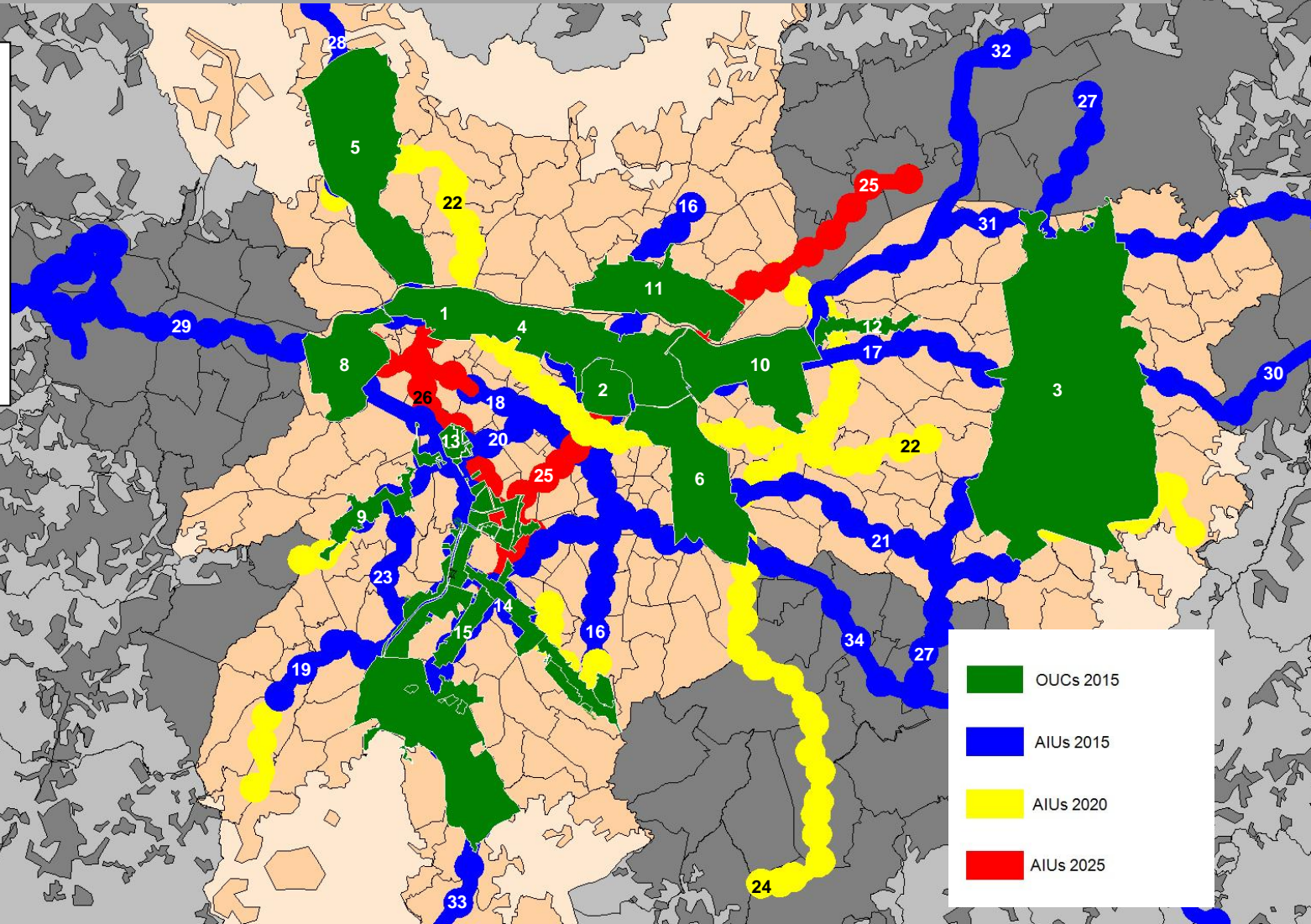
## Instrumentos Previstos para construir o Cenário Equilibrado

### LEGENDA – OUC:

- 1- ÁGUA BRANCA
- 2- CENTRO
- 3- RIO VERDE-JACÚ
- 4- LAPA-BRÁS
- 5-DIAGONAL NORTE
- 6- MOOCA-VILA CARIOCA
- 7- POLO SUL
- 8- VILA LEOPOLDINA/JAGUARÉ
- 9- VILA SÔNIA
- 10- CELSO GARCIA
- 11- CARANDIRU-VILA MARIA
- 12- AMADOR BUENO
- 13- FARIA LIMA
- 14- ÁGUA ESPRAIADA
- 15- SANTO AMARO

### LEGENDA – AIU:

- 16- LINHA 1
- 17- LINHA 3
- 18- LINHA 2
- 19- LINHA 5
- 20- LINHA 4
- 21- LINHA 15
- 22- LINHA 6
- 23- LINHA 17
- 24- LINHA 18
- 25- LINHA 19
- 26- LINHA 20
- 27- LINHA GRU-ABC
- 28- LINHA 7
- 29- LINHA 8
- 30- LINHA 11
- 31- LINHA 12
- 32- LINHA 13
- 33- LINHA 9
- 34- LINHA 10



- OUCs 2015
- AIUs 2015
- AIUs 2020
- AIUs 2025



# POLÍTICA DE TRANSPORTE E USO DO SOLO

## AIU ao longo dos eixos de transporte



# **POLÍTICA DE TRANSPORTE E USO DO SOLO**

## **Benefícios Esperados**

- **Redução das distâncias de viagem com aumento das viagens intrazonais;**
- **Redução das deseconomias nos sistemas de transporte, com carregamentos mais equilibrados nos dois sentidos;**
- **Aumento da participação do transporte coletivo na divisão modal;**
- **Melhoria da qualidade ambiental;**
- **Melhoria da qualidade de vida da população (redução nos tempos de viagem);**
- **Contenção do espraiamento urbano.**

# ATUALIZAÇÃO DA REDE METROPOLITANA DE ALTA E MÉDIA CAPACIDADE DE TRANSPORTE DA RMSP

## Objetivos

- Atualizar Rede Metropolitana de Alta e Média Capacidade de Transporte, proposta no PITU 2025, em compatibilidade com a distribuição das atividades na cidade;
- Aprimorar o processo permanente de planejamento, adequado à dinâmica da metrópole, através da articulação entre planejamento estratégico e detalhado;
- Utilizar os modelos TRANUS (estratégico) e EMME (detalhado), como suporte à análise das estratégias, buscando o melhor aproveitamento dos benefícios de cada modelo e a compatibilidade entre os resultados.

# Rede de Referência 2010

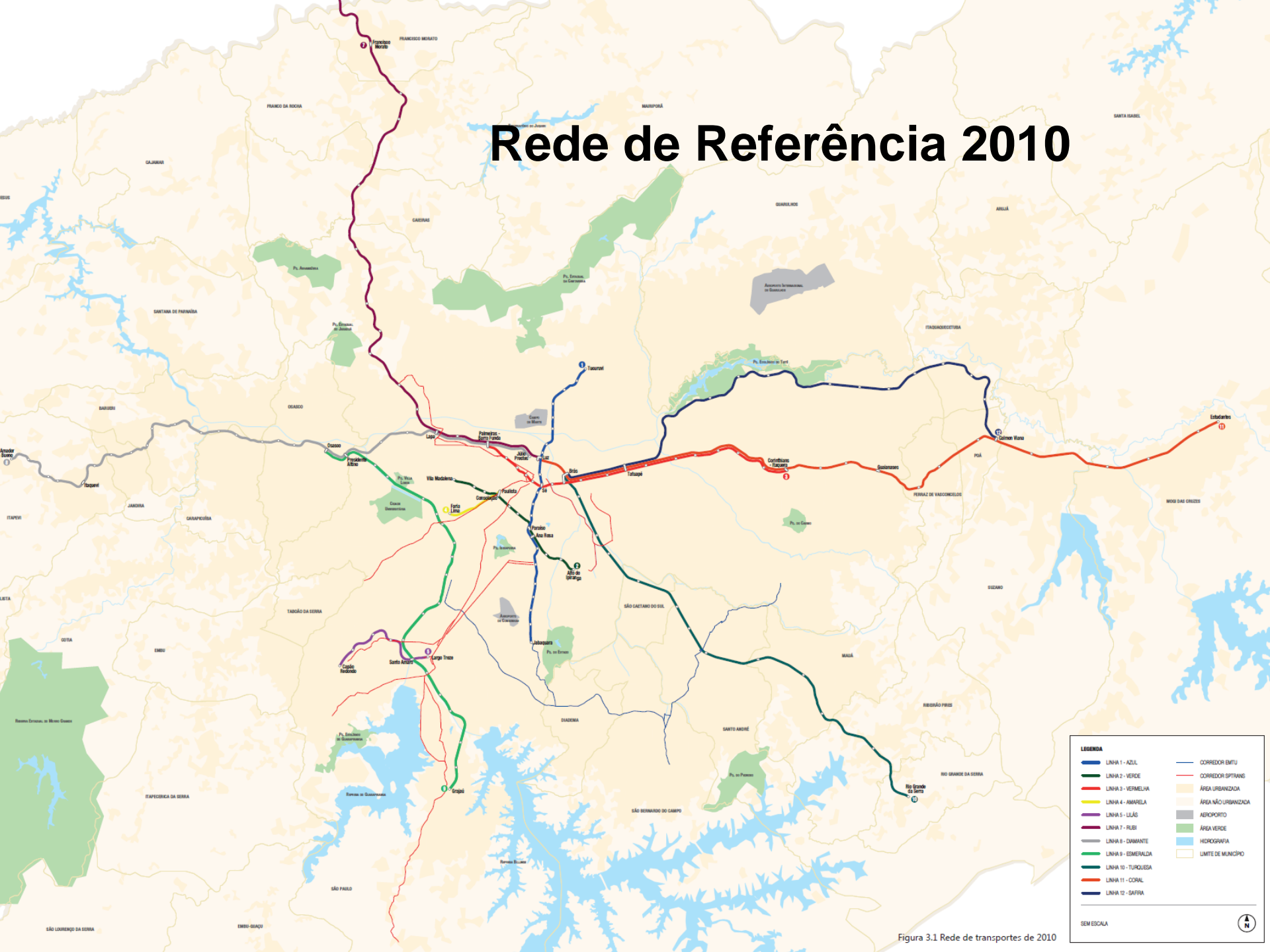


Figura 3.1 Rede de transportes de 2010

SEM ESCALA



## METRÔ

LINHA	TRECHO	km
Linha 1 – Azul	Tucuruvi - Jabaquara	20
Linha 2 – Verde	Vila Madalena - Alto Do Ipiranga	11
Linha 3 – Vermelha	Palmeiras Barra Funda - Corinthians Itaquera	22
Linha 4 – Amarela	Paulista - Faria Lima	4
Linha 5 – Lilás	Capão Redondo - Largo 13	8

## CPTM

LINHA	TRECHO	km
Linha 7 – Rubi	Francisco Morato - Luz	39
Linha 8 – Diamante	Itapevi - Júlio Prestes	36
Linha 9 – Esmeralda	Grajaú - Osasco	32
Linha 10 – Turquesa	Rio Grande Da Serra - Brás	35
Linha 11 – Coral Expresso Leste	Guaianases - Luz	24
Linha 12 – Safira	Calmon Viana - Brás	39

## CPTM

### Corredor Metropolitano

Corredor ABD: São Mateus / Jabaquara / Diadema

# Rede Futura 2030

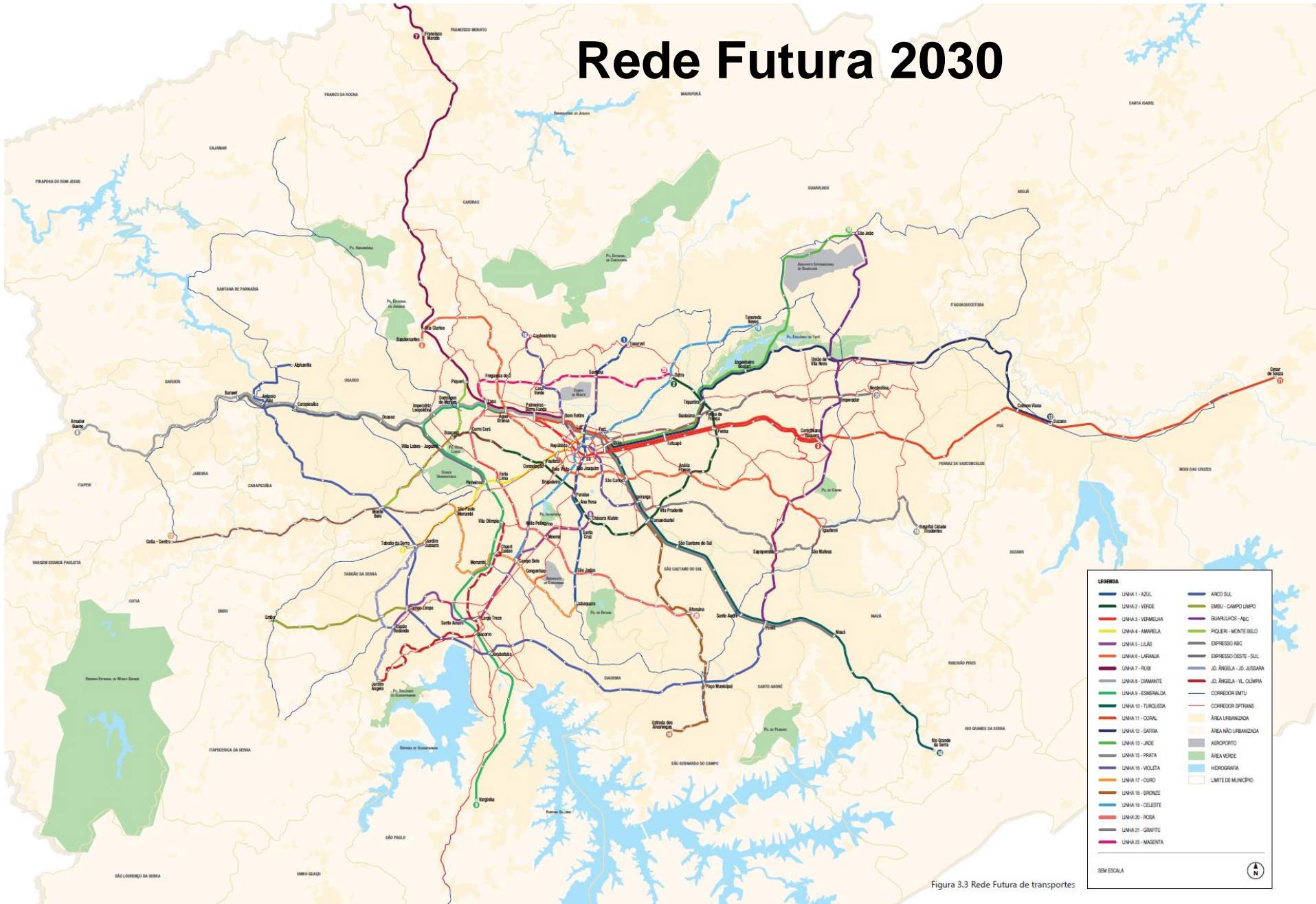
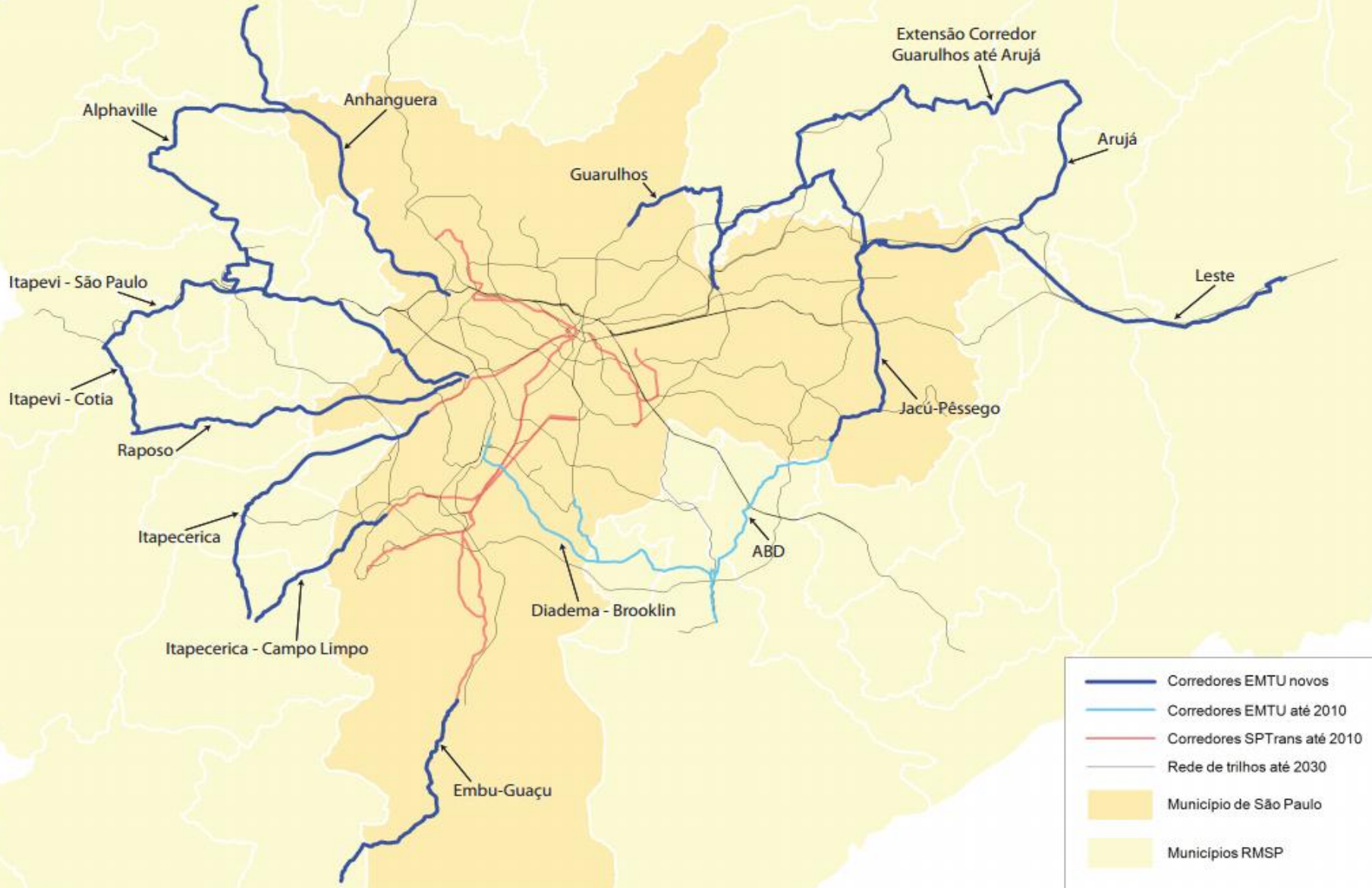


Figura 3.3 Rede Futura de transportes

# Corredores EMTU



# METRÔ

LINHA	FASE	TRECHO	TRECHOS	km
<b>Linha 1 – Azul</b>	-	Tucuruvi - Jabaquara		20
<b>Linha 2 – Verde</b>	-	Vila Madalena - Alto Do Ipiranga		11
	Fase 1		Vila Madalena - Vila Prudente	15
	Fase 2		Cerro Corá - Dutra	30
	Fase 3		Boaçava (CPTM) - Dutra	31
<b>Linha 3 – Vermelha</b>	-	Palmeiras Barra Funda - Corinthians Itaquera		22
<b>Linha 4 – Amarela</b>	-	Paulista - Faria Lima		4
	Fase única		Taboão Da Serra - Luz	16
<b>Linha 5 – Lilás</b>	-	Capão Redondo - Largo 13		8
	Fase única		Capão Redondo - Chácara Klabin	20
<b>Linha 6 – Laranja</b>	Fase 1	Bandeirantes - Cidade Líder		35
	Fase 2		Bandeirantes - Iguatemi	41
<b>Linha 15 – Prata</b>	Fase 1	Vila Prudente - São Mateus		14
	Fase 2		Ipiranga - Hospital Cidade Tiradentes	24
<b>Linha 16 – Violeta</b>	Fase única	Ipiranga - Cachoeirinha		17
<b>Linha 17 – Ouro</b>	Fase 1	Jabaquara - Morumbi (L4)		19
	Fase 2		Jabaquara - Cotia	41
<b>Linha 18 – Bronze</b>	Fase 1	Tamanduateí - Paço Municipal		14
	Fase 2		Tamanduateí - Estrada Dos Alvarengas	20
<b>Linha 19 – Celeste</b>	Fase 1	Brigadeiro - Tancredo Neves (Gru)		20
	Fase 2		Campo Belo - Tancredo Neves (Gru)	27
<b>Linha 20 – Rosa</b>	Fase 1	Lapa - Moema		13
	Fase 2		Lapa - Afonsina	25
<b>Linha 21 – Grafite</b>	Fase única	Pari - Nordeste		21
<b>Linha 23 – Magenta</b>	Fase única	Lapa - Dutra		17



# CPTM

LINHA	FASE	TRECHO	TRECHOS	km
<b>Linha 7 – Rubi</b>		Francisco Morato - Luz		39
	Fase única		Francisco Morato - Bom Retiro	37
<b>Linha 8 – Diamante</b>		Itapevi - Júlio Prestes		36
	Fase 1		Amador Bueno - Júlio Prestes	42
	Fase 2		Amador Bueno - Bom Retiro	41
<b>Linha 9 – Esmeralda</b>		Grajaú - Osasco		32
	Fase 1		Varginha - Osasco	36
	Fase 2		Varginha - Água Branca	38
<b>Linha 10 – Turquesa</b>		Rio Grande Da Serra - Brás		35
<b>Linha 11 – Coral Expresso Leste</b>		Guaianases - Luz		24
	Fase única		Suzano - Barra Funda	39
<b>Linha 11 – Coral Paradora</b>		Estudantes - Guaianases		26
	Fase 1		Estudantes - Suzano	13
	Fase 2		César De Souza - Suzano	17
<b>Linha 12 – Safira</b>		Calmon Viana - Brás		39
	Fase única		Suzano - Brás	42
<b>Linha 13 – Jade</b>	Fase 1		Eng. Goulart - Aeroporto	12
	Fase 2		Brás - Aeroporto	25
	Fase 3		Brás - São João	29
<b>Expresso ABC</b>	Fase 1		Luz - Mauá	25
	Fase 2		Bom Retiro - Mauá	27
<b>Expresso Oeste - Sul</b>	Fase única		Barueri - Pinheiros	21
<b>Guarulhos - ABC</b>	Fase única		São João - Pirelli	33
<b>Arco Sul</b>	Fase 1		Alphaville - Jurubatuba	39
	Fase 2		Alphaville - Pirelli	65
<b>Piqueri - Monte Belo</b>	Fase única		Piqueri - Monte Belo	13
<b>Embu - Campo Limpo</b>	Fase única		Embu - Campo Limpo	11

# EMTU

## Corredor Metropolitano

Corredor ABD: São Mateus / Jabaquara / Diadema / Brooklin

Corredor Alphaville (1ª Fase): Carapicuíba / Santana do Parnaíba

Corredor Alphaville (2ª Fase): Santana Do Parnaíba / Cajamar

Corredor Alphaville (3ª Fase): Alphaville / Antônio João

Corredor Arujá - Itaquaquetuba

Corredor Guarulhos (1ª Fase): Taboão - CECAP / Vila Galvão / Tiquatira / Vila Endres

Corredor Guarulhos (2ª Fase): CECAP - Tucuruvi

Corredor Guarulhos (3ª Fase): CECAP - Arujá

Corredor Itapevi - Cotia

Corredor Itapevi - São Paulo (1ª Fase): Itapevi / Km 21 Osasco

Corredor Itapevi - São Paulo (2ª Fase): Km 21 Osasco / Butantã

BRT Metropolitano Perimetral Leste (Corredor Jacú Pêssego)

Corredor Embu - Guaçu: Embu Guaçu / São Paulo / Varginha

Corredor Itapecerica da Serra - Capão Redondo

Corredor Itapecerica da Serra - Vila Sônia

Corredor Anhanguera

Corredor Leste

Corredor Raposo Tavares

# Características da Rede Futura 2030 - RMSP

- **Extensões**

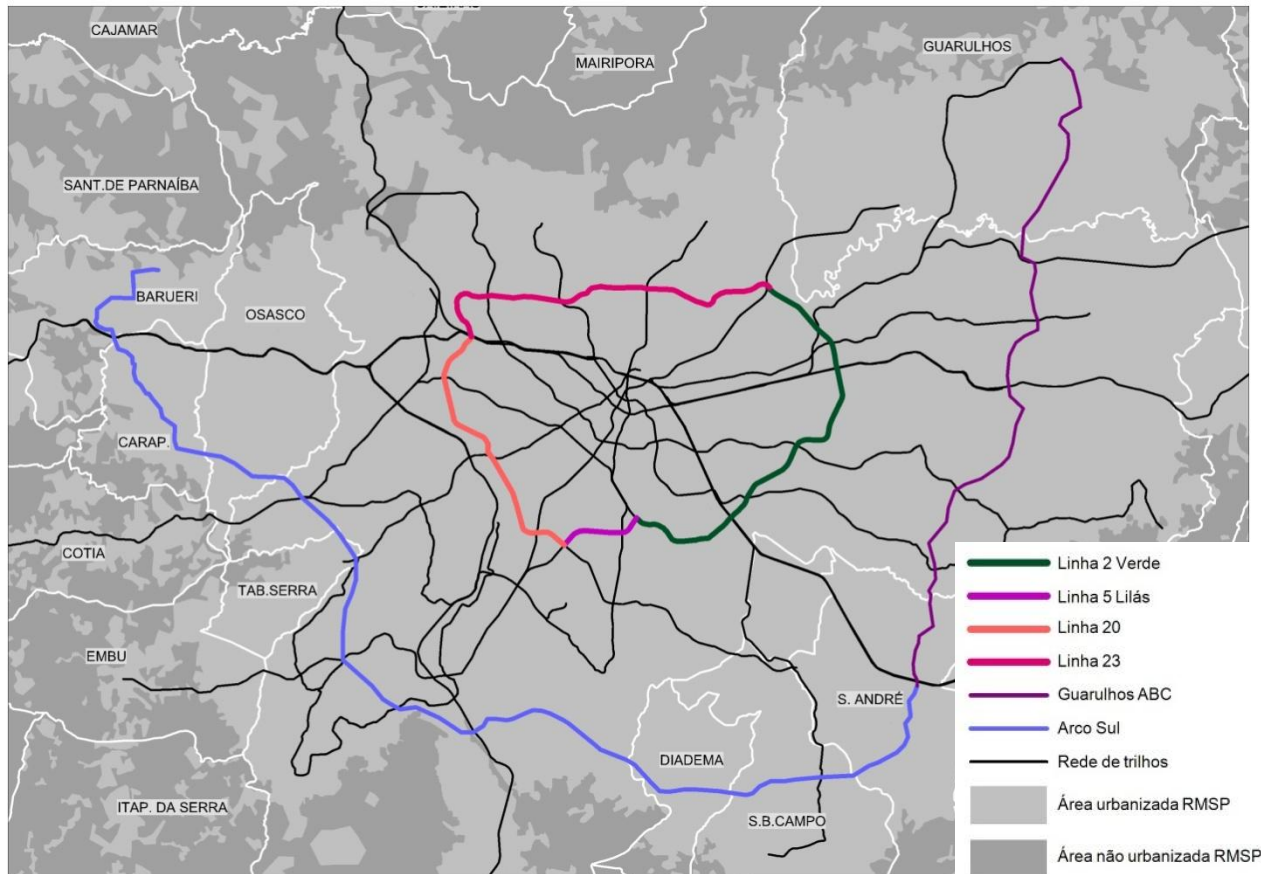
- Rede de trilhos vai de 296 km em 2010 para 821 km em 2030 (240 km monotrilho/VLT)
- Rede de corredores vai de 176 km em 2010 para 708 km em 2030

- **Investimentos**

- Cerca de R\$ 189 bilhões de investimento até 2030
  - R\$ 180 bilhões nos trilhos
  - R\$ 9 bilhões nos corredores de ônibus

# Características da Rede Futura 2030

## Linhas circulares



## Metroanel

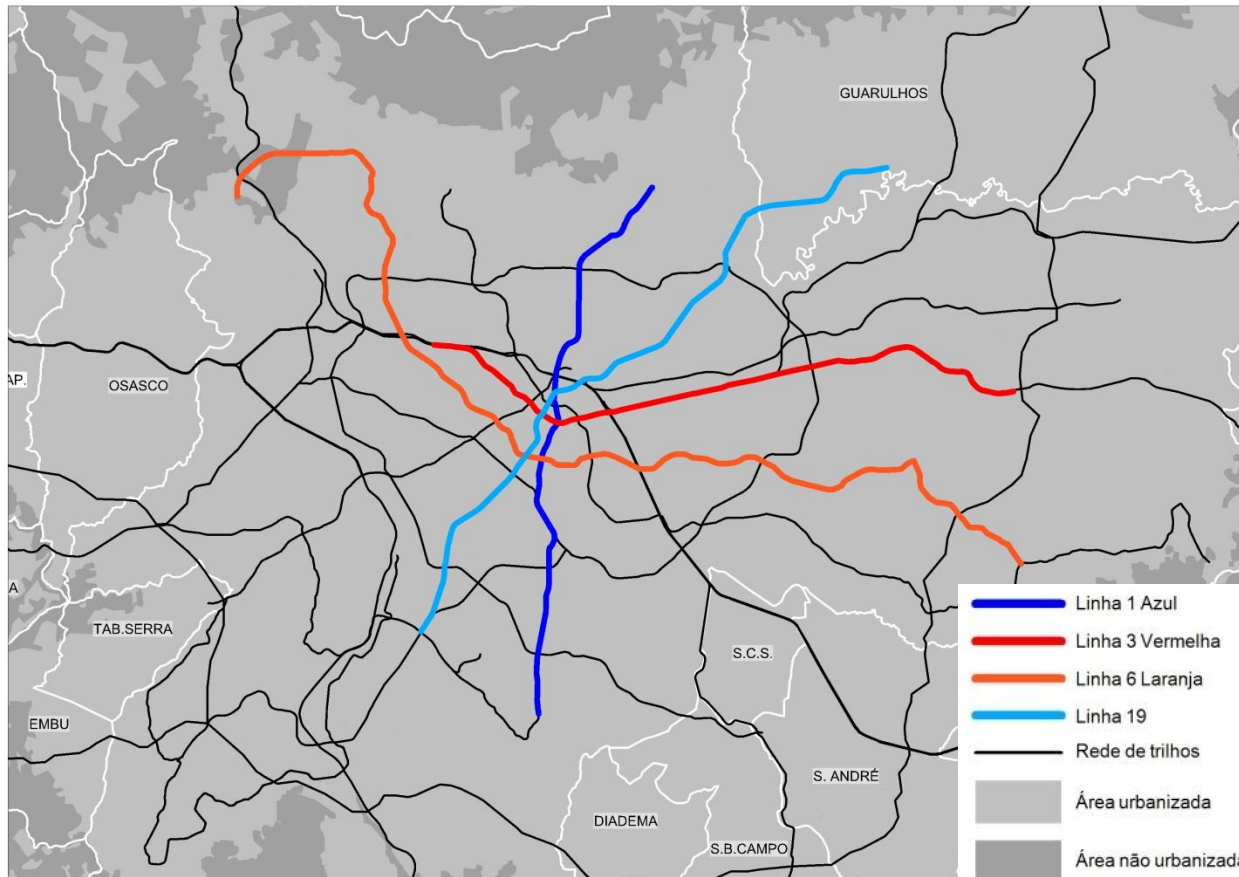
- Linha 2 Verde
- Linha 5 Lilás
- Linha 20 Rosa
- Linha 23 Magenta

## Anel externo

- Arco Sul
- Guarulhos-ABC

# Características da Rede Futura 2030

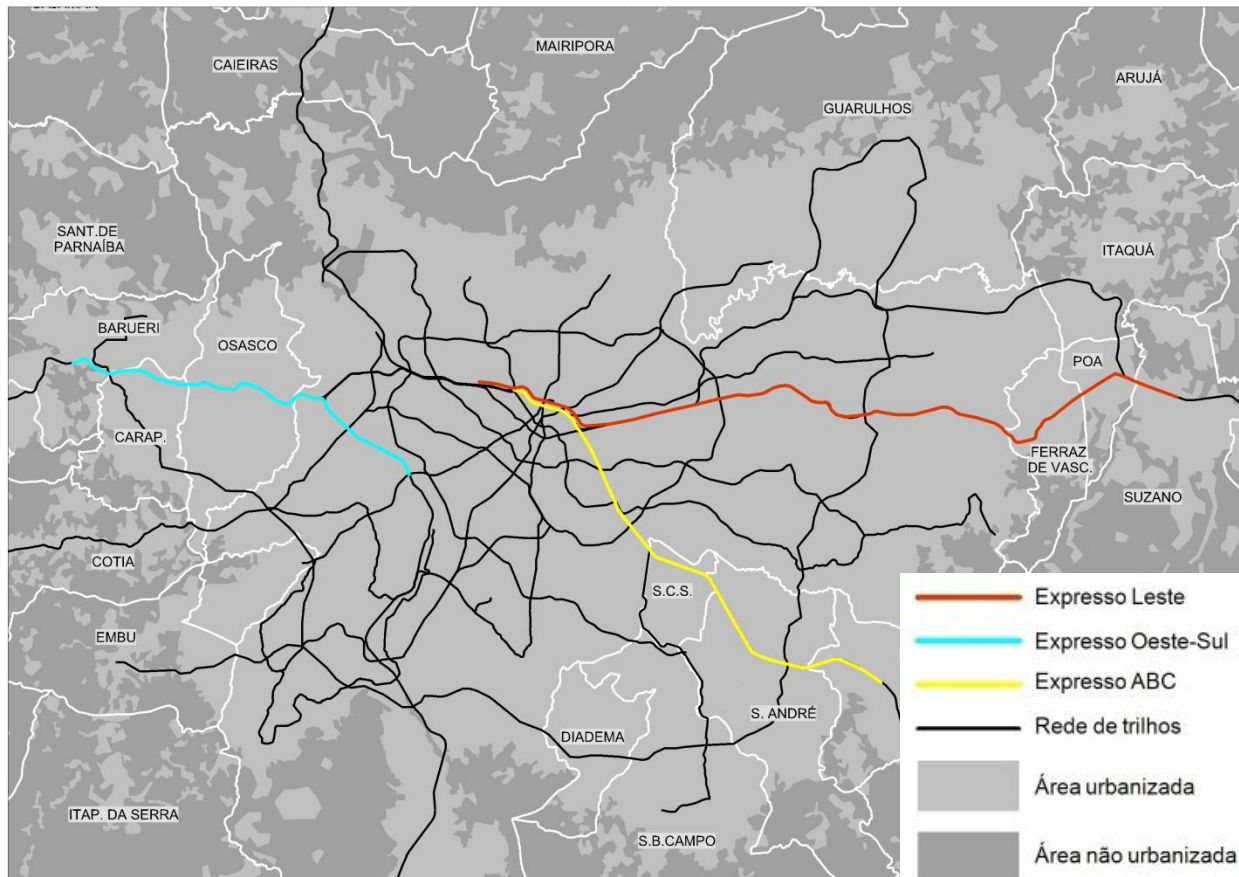
## Linhas radiais extensas



- **Linha 6 Laranja**  
41 km
- **Linha 19 Celeste**  
27 km

# Características da Rede Futura 2030

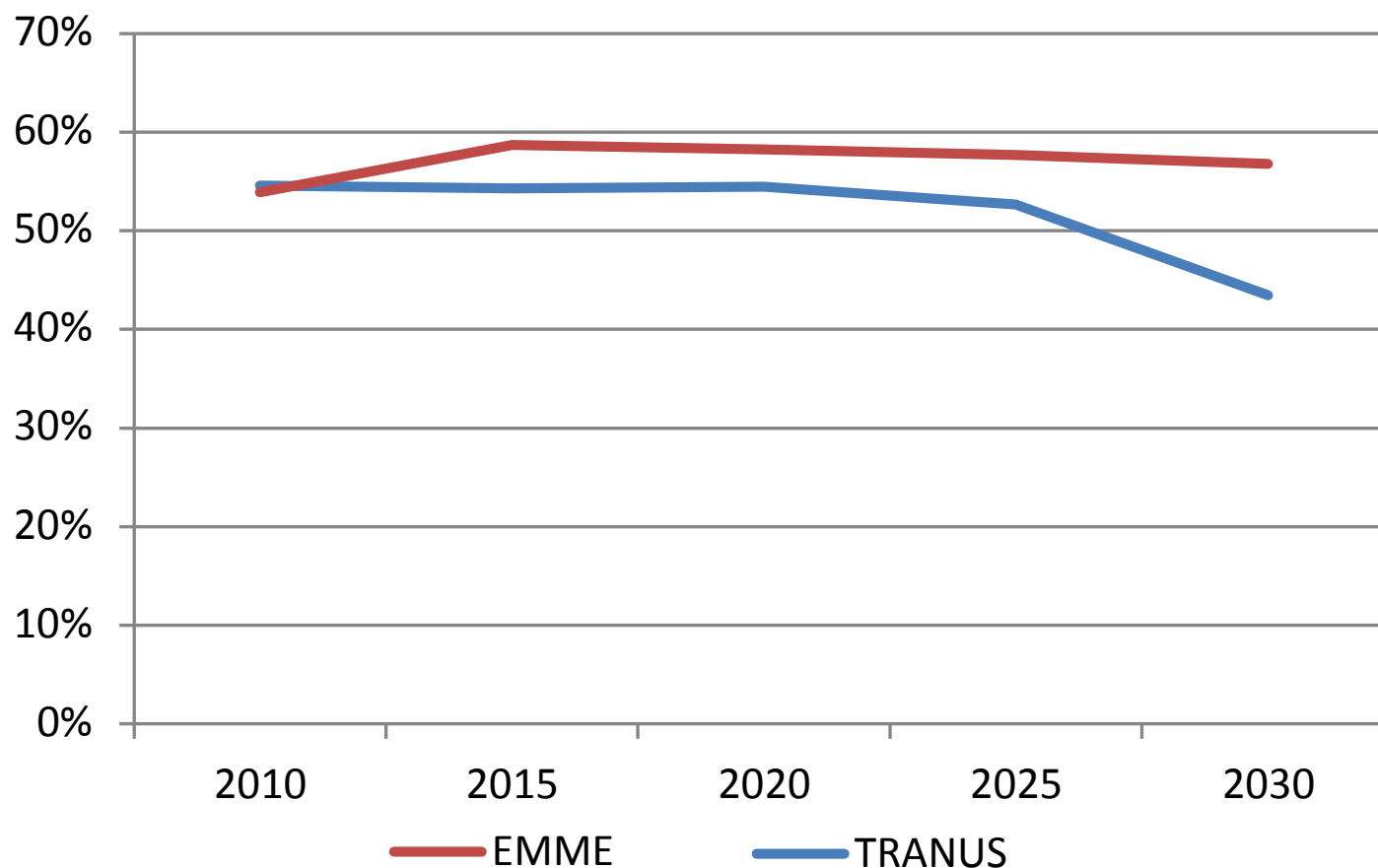
## Serviços expressos



- Expresso Leste
- Expresso Oeste-Sul
- Expresso ABC

# Principais Resultados

## Divisão Modal - Participação do TC (%)



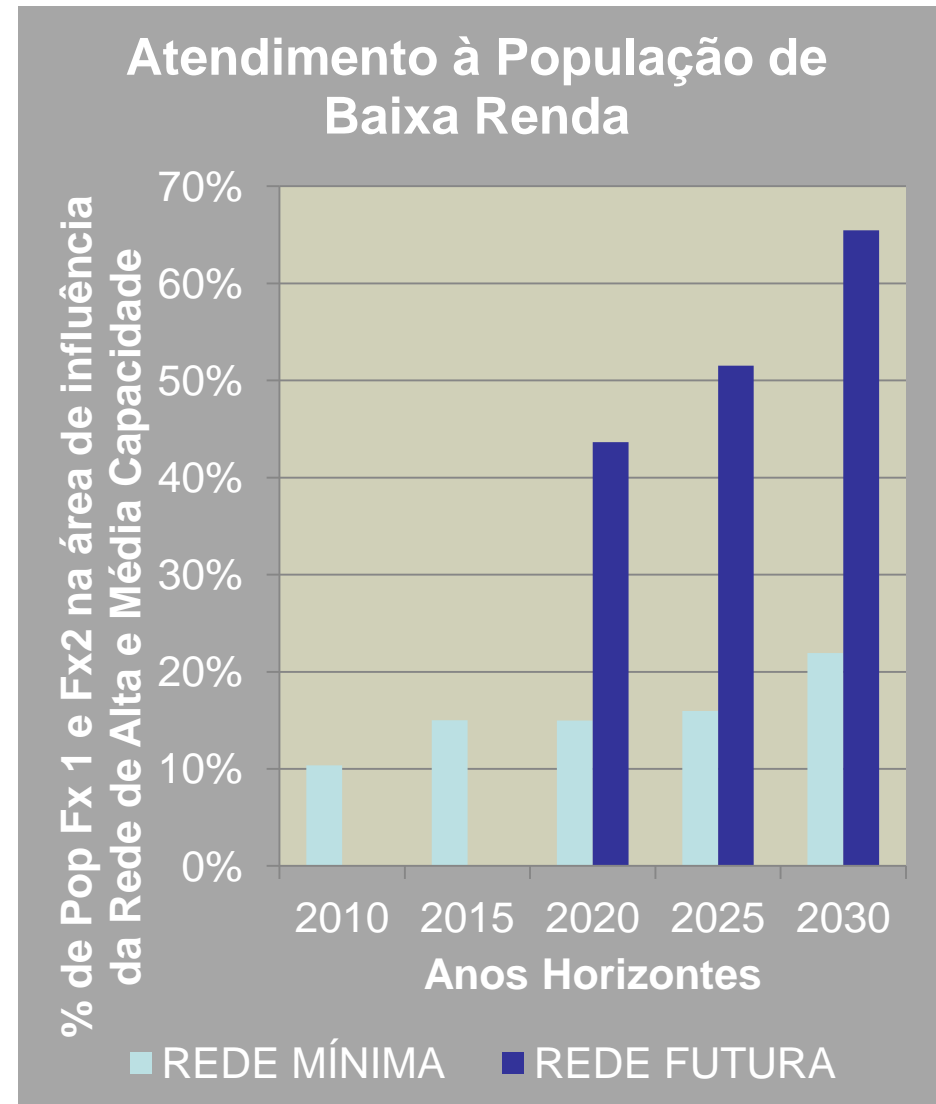
# Principais Resultados

- **Economias de Tempo (EMME)**
  - **Tempo médio de viagem do TC na hora pico da manhã**
    - Rede Futura reduz o tempo médio de viagem em cerca de 10 minutos em 2030
  - **Tempo total de viagem economizado em relação à Rede Mínima na hora pico da manhã**
    - Rede Futura promove economia de tempo da ordem de 20% em 2030



# Principais Resultados

- Atendimento aos grupos de baixa renda
  - **Avaliação:** Rede Futura promove aumento do atendimento:
    - 10% em 2010 → 65% em 2030



# Principais Resultados

Uso eficiente da oferta (EMME)

