

 [Home \(/rmsp\)](/rmsp)  [PDUI \(https://www.pdui.sp.gov.br/rmsp/?page\\_id=271\)](https://www.pdui.sp.gov.br/rmsp/?page_id=271)

 [RMSP \(https://www.pdui.sp.gov.br/rmsp/?page\\_id=56\)](https://www.pdui.sp.gov.br/rmsp/?page_id=56)

 [Ques. Metropolitanas \(https://www.pdui.sp.gov.br/rmsp/?page\\_id=160\)](https://www.pdui.sp.gov.br/rmsp/?page_id=160)

 [Comitê / Comissão \(https://www.pdui.sp.gov.br/rmsp/?page\\_id=5094\)](https://www.pdui.sp.gov.br/rmsp/?page_id=5094)

 [Equipe Emplasa \(https://www.pdui.sp.gov.br/rmsp/?page\\_id=12533\)](https://www.pdui.sp.gov.br/rmsp/?page_id=12533)

 [Notícias \(https://www.pdui.sp.gov.br/rmsp/?cat=15\)](https://www.pdui.sp.gov.br/rmsp/?cat=15)

 [Reuniões \(https://www.pdui.sp.gov.br/rmsp/?page\\_id=297\)](https://www.pdui.sp.gov.br/rmsp/?page_id=297)

 [Audiências \(https://www.pdui.sp.gov.br/rmsp/?page\\_id=311\)](https://www.pdui.sp.gov.br/rmsp/?page_id=311)

 [Docs. Trabalho \(https://www.pdui.sp.gov.br/rmsp/?page\\_id=4948\)](https://www.pdui.sp.gov.br/rmsp/?page_id=4948)

 [Docs. PDUI \(https://www.pdui.sp.gov.br/rmsp/?page\\_id=755\)](https://www.pdui.sp.gov.br/rmsp/?page_id=755)

 [Biblioteca \(https://www.pdui.sp.gov.br/rmsp/?page\\_id=60\)](https://www.pdui.sp.gov.br/rmsp/?page_id=60)

 [Contato \(https://www.pdui.sp.gov.br/rmsp/?page\\_id=62\)](https://www.pdui.sp.gov.br/rmsp/?page_id=62)



[Home \(https://www.pdui.sp.gov.br/rmsp\)](https://www.pdui.sp.gov.br/rmsp) / [Notícias \(https://www.pdui.sp.gov.br/rmsp/?cat=15\)](https://www.pdui.sp.gov.br/rmsp/?cat=15) / [Audiência Pública em Embu-Guaçu expõe o PDUI para a população](#)

## Audiência Pública em Embu-Guaçu expõe o PDUI para a população

<https://www.pdui.sp.gov.br/rmsp/?p=1644>



### *Região Sudoeste segue com mais encontros até o final deste mês*

A manhã deste sábado, 16, contou com mais uma audiência pública realizada na região Sudoeste da RMSP. Desta vez, Embu-Guaçu recebeu na Câmara Municipal da cidade, o prefeito Clodoaldo Leite da Silva, entidades, e sociedade civil e vereadores, para conhecer o processo de elaboração do Plano de Desenvolvimento Urbano Integrado, o PDUI. O objetivo desses encontros é mobilizar os cidadãos para discutir e fazer propostas para esse território.

O assessor técnico da Empresa Paulista de Planejamento Metropolitano (Emplasa), Roberto Rusche, abriu os trabalhos do dia e explicou a importância do Plano para os presentes através de um vídeo ilustrativo do PDUI.

O secretário municipal de obras, Jeferson Ferreira dos Santos, questionou onde se encaixa a questão da acessibilidade no PDUI, já que será realizada na Câmara Municipal uma audiência pública sobre o tema. “Uma solução seriam acessos que garantissem a ligação entre os municípios”. Dr. Alexandre Rainha, da Ordem dos Advogados do Brasil, sugeriu uma alça de acesso ao Rodoanel para facilitar a mobilidade.

Segurança pública e área de preservação de mananciais também foram temas abordados no encontro. “Temos a necessidade de uma compensação financeira para os municípios que se encontram em áreas de preservação. É preciso mecanismo de ressarcimento”, disse o prefeito Clodoaldo. Durante a abordagem desse tema, um cidadão ressaltou a dificuldade de atendimento da população com relação à moradia. Foi sugerida, então, a criação de uma agência de fomento para as área de preservação.

Na abertura, Brígida Sacramento, representando o governo do Estado, falou da importância do PDUI. “Para alcançarmos os objetivos será necessário o envolvimento de toda a sociedade civil e autoridades. Teremos, ainda, as audiências públicas regionais para que o Plano seja

encaminhado à Assembleia Legislativa e se torne lei”.

Dois vereadores da região também marcaram presença: Andre Ferreira e Sandro Social.

A região Sudoeste segue com as próximas audiências públicas: Vargem Grande Paulista (18), Cotia (19), Taboão da Serra (27) e Itapeverica da Serra (30). Serão realizadas ainda oficinas e audiências sub-regionais.

**Outras notícias:**

**Página da Prefeitura de Embu-Guaçu:** Chamada para audiência do PDUI em Embu-Guaçu (<https://www.facebook.com/prefeituraembuguacu/photos/a.316712521779259.82630.102585256525321/929909783792860/?type=3&theater>)

**Consórcio Intermunicipal da Região Sudoeste da Grande São Paulo:** Calendário de Audiências Públicas do PDUI (<http://www.conisud.sp.gov.br/index.php/component/content/article/38-todas-noticias/destaques/266-calendario-de-audiencias-publicas-do-pdiu>)

(<https://www.pdiu.sp.gov.br/>)

(<https://www.pdiu.sp.gov.br/>)

(<https://www.pdiu.sp.gov.br/>)

(<https://www.pdiu.sp.gov.br/>)

(<https://www.pdiu.sp.gov.br/>)

(<https://www.pdiu.sp.gov.br/>)



(<https://www.pdiu.sp.gov.br/>)

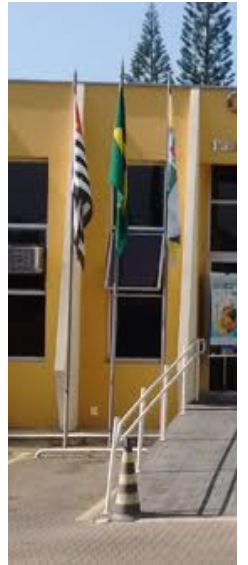
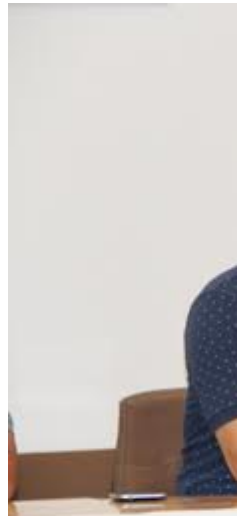
(<https://www.pdiu.sp.gov.br/>)

(<https://www.pdiu.sp.gov.br/>)

(<https://www.pdiu.sp.gov.br/>)

(<https://www.pdiu.sp.gov.br/>)









([HTTP://TWITTER.COM/INTENT/TWEET?STATUS=AUDIÊNCIA PÚBLICA EM EMBU-AÇU EXPÕE O PDUI PARA A POPULAÇÃO+»+](http://twitter.com/intent/tweet?status=Audiência%20Pública%20em%20Embu-Guaçu%20expõe%20o%20PDUI%20para%20a%20população)) f  
[TP://WWW.FACEBOOK.COM/SHARER/SHARER.PHP?](https://www.facebook.com/sharer/sharer.php?u=https://www.pdui.sp.gov.br/rmsp/?p=1644&t=Audiência%20Pública%20em%20Embu-Guaçu%20expõe%20o%20PDUI%20para%20a%20popula%C3%A7%C3%A3o)  
[+HTTPS://WWW.PDUI.SP.GOV.BR/RMSP/?P=1644&T=AUDIÊNCIA PÚBLICA EM EMBU-AÇU EXPÕE O PDUI PARA A POPULAÇÃO](https://www.pdui.sp.gov.br/rmsp/?p=1644&t=Audiência%20Pública%20em%20Embu-Guaçu%20expõe%20o%20PDUI%20para%20a%20popula%C3%A7%C3%A3o) g+ ([HTTPS://PLUS.GOOGLE.COM/SHARE?L=HTTPS://WWW.PDUI.SP.GOV.BR/RMSP/?P=1644](https://plus.google.com/share?url=https://www.pdui.sp.gov.br/rmsp/?p=1644)) p  
[TP://PINTEREST.COM/PIN/CREATE/BUTTON/?L=HTTPS://WWW.PDUI.SP.GOV.BR/RMSP/?P=1644](https://pinterest.com/pin/create/button/?url=https://www.pdui.sp.gov.br/rmsp/?p=1644) e  
[TP://WWW.ADDTOANY.COM/EMAIL?LINKURL=HTTPS://WWW.PDUI.SP.GOV.BR/RMSP/?1644&LINKNAME=AUDIÊNCIA PÚBLICA EM EMBU-GUAÇU EXPÕE O PDUI PARA A PULAÇÃO](http://www.addtoany.com/email?linkurl=https://www.pdui.sp.gov.br/rmsp/?p=1644&linkname=Audiência%20Pública%20em%20Embu-Guaçu%20expõe%20o%20PDUI%20para%20a%20popula%C3%A7%C3%A3o) r  
[TP://WWW.ADDTOANY.COM/SHARE\\_SAVE#URL=HTTPS://WWW.PDUI.SP.GOV.BR/RMSP/?1644&LINKNAME=AUDIÊNCIA PÚBLICA EM EMBU-GUAÇU EXPÕE O PDUI PARA A PULAÇÃO](http://www.addtoany.com/share_save?url=https://www.pdui.sp.gov.br/rmsp/?p=1644&linkname=Audiência%20Pública%20em%20Embu-Guaçu%20expõe%20o%20PDUI%20para%20a%20popula%C3%A7%C3%A3o))

## Deixe uma resposta

Você precisa fazer o login ([https://www.pdui.sp.gov.br/rmsp/?page\\_id=199&redirect\\_to=https%3A%2F%2Fwww.pdui.sp.gov.br%2Frmsp%2F%3Fp%3D1644](https://www.pdui.sp.gov.br/rmsp/?page_id=199&redirect_to=https%3A%2F%2Fwww.pdui.sp.gov.br%2Frmsp%2F%3Fp%3D1644)) para publicar um comentário.

## FACEBOOK



**CDRMSP**  
Conselho de Desenvolvimento da  
Região Metropolitana de São Paulo

(<https://www.emplasa.sp.gov.br/RMSP/ConselhoDesenvolvimento>)



(<http://www.emplasa.sp.gov.br/>)



**GOVERNO DO ESTADO  
DE SÃO PAULO**

(<http://www.saopaulo.sp.gov.br/>)

---

© 2016 - PLANO DE DESENVOLVIMENTO URBeANO INTEGRADO - REGIÃO METROPOLITANA  
DE SÃO PAULO

**PLATAFORMA DESENVOLVIDA PELAS ÁREAS DE COMUNICAÇÃO E DE TECNOLOGIA DA  
INFORMAÇÃO DA EMLASA**

**EMLASA - EMPRESA PAULISTA DE PLANEJAMENTO METROPOLITANO**

Rua Boa Vista, 170 – Centro – 01014-000 - São Paulo/SP

PABX (11) 3293-5300 FAX (11) 3293-5336